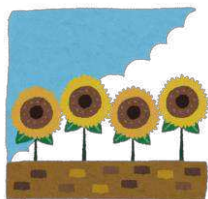
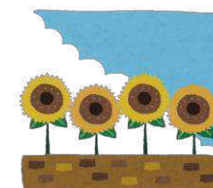


夏のボランティア体験 2024



受入施設一覧



笠岡市社会福祉協議会

目次

活動場所エリア	ページ
東エリア (大島・笠岡東・横江・美の浜・神内・神外)	1~11
中央エリア (笠岡・大井)	12~19
西エリア (金浦・陶山・城見)	20~24
北エリア (新山・吉田・北川)	25~28
南エリア (白石島・北木島)	29

表の見方

番号	施設名	活動場所	活動時間	一日受入 可能人数	1人あたり 最高活動日数	食事 について	受入期間							① その他活動 条件		
							日	月	水	木	金	土	日			
②		④		⑤		⑥	7月 23 24 25 26 27 28 29 30 31							⑪		
③	募集する 年齢階層	活動内容		活動前オリエンテーショ ン	年間の 受入		⑩							担当者		
	⑦	⑧ 学べること・ 学んでもら いたいこと		⑨			6	12	5	13	19	26	27	20	26	⑫

① エリア(各ページの上部に記載しています。)

② 施設番号

③ 分野(高齢・医療・障がい・児童・NPO・ボランティア団体)

④ 施設名 と 活動場所(住所)

⑤ ボランティア活動時間 施設で1日に受け入れ可能な人数・1人当たりの活動日数の上限

⑥ 食事について(持参するか、施設で準備してもらえるか。その際の費用)

⑦ ボランティア受入の対象年齢(要確認!)

⑧ 活動内容と活動で学べること・学んでもらいたいこと

⑨ オリエンテーションの有無・年間ボランティアの受け入れの有無

⑩ ボランティア受入可能カレンダー(日にちを書いてあるところが受入可能日)

⑪ 活動するときの条件・受け入れ先からのメッセージ

⑫ 受入担当責任者名 電話・連絡先(ボランティアの申込は社会福祉協議会へ)

★受け入れ施設の受入期間のカレンダーで日にちが記入してある日が受入可能日となります。

申込希望者は必ず笠岡市社会福祉協議会で申込を行ってください。(施設に直接連絡しないようにお願いします)

申し込み希望者は別紙申込表にご記入の上、ボランティア活動保険(350円)ご持参の上、お申し込みください。
受入施設への応募者多数の場合は学年・希望内容等を考慮し決定いたします。

番号	施設名	活動場所	活動時間	一日受入	1人あたり	食事	受入期間							その他活動条件
				可能人数	最高活動日数		7月							
東-1	特別養護老人ホーム瀬戸内荘	横島1944-1	10:00~15:00の間で数時間	1人以内		参加者準備	日	月	火	水	木	金	土	手洗いなど衛生面には注意してください。ご利用者の個人情報は守ってください。
分野		活動内容	高齢者とのコミュニケーション・介護サービス補助など	活動前オリエンテーション	年間の受入	8月							担当者	
高齢	募集する年齢階層 不問	学べること・学んでもらいたいこと	人との接し方・病気や身体面で色々な状態の利用者が暮らしていること。	活動日より前に実施	可能 10:00~15:00の間で	5	6	7	8	9	1	2	社協へお問い合わせください	

番号	施設名	活動場所	活動時間	一日受入	1人あたり	食事	受入期間							その他活動条件	
				可能人数	最高活動日数		7月								
東-2	天神介護老人保健施設	神島5300-2	8:50~17:50	3人以内	何日でも可能	参加者準備	日	月	火	水	木	金	土		
分野		活動内容	レクリエーション補助・車椅子の清掃・コミュニケーション・シーツ交換・清掃・食事の配膳等	活動前オリエンテーション	年間の受入	8月							担当者		
高齢	募集する年齢階層 中学生以上	学べること・学んでもらいたいこと	高齢者との関わり方 認知症の理解	活動日より前に実施	可能 8:50~17:50	5	6	7	8	9	13	14	15		16

番号	施設名	活動場所	活動時間	一日受入	1人あたり	食事	受入期間							その他活動条件	
				可能人数	最高活動日数		7月								
東-3	このしま介護老人保健施設	神島3628-3	9:00~16:00の時間内で要相談	3人以内	何日でも可能	参加者準備	日	月	火	水	木	金	土		
分野		活動内容	ご利用者とのコミュニケーション、レクリエーション介助、環境整備、行事サポート、送迎体験	活動前オリエンテーション	年間の受入	8月							担当者		
高齢	募集する年齢階層 中学生以上	学べること・学んでもらいたいこと	人の役に立つということ、人に喜んでもらうこと、社会貢献	活動日当日に実施	要相談	5	6	7	8	9	13	14	15		16

番号	施設名	活動場所	活動時間	一日受入	1人あたり	食事 について	受入期間							その他活動 条件
				可能人数	最高活動日数		7月							
東-4	瀬戸いこい苑	横島1944-1	9:00~17:00	3人以内	2日まで	参加者準備	日	月	火	水	木	金	土	
分野		活動内容	車いす、ベッドの清掃、利用者との話し相手、脳トレなど	活動前オリエンテーション		年間の受入	8月							担当者
高齢	募集する 年齢階層	学べること・学んで もらいたいこと	高齢者と触れ合い、「老い」を学ぶ。コミュニケーション能力。	活動日より前に実施		可能 9:00~17:00 (車いす・ ベッドの清 掃。利用者との 話相手)	5	6	7	8	9			社協へ お問い合わせ ください
	中学生以上													

番号	施設名	活動場所	活動時間	一日受入	1人あたり	食事 について	受入期間							その他活動 条件
				可能人数	最高活動日数		7月							
東-5	介護付有料老人 ホーム ドルフィン笠岡	入江151-1	9:00~15:00	4人以内	2日まで	参加者準備	日	月	火	水	木	金	土	動きやすい服
分野		活動内容	夏祭り準備	活動前オリエンテーション		年間の受入	8月							担当者
高齢	募集する 年齢階層	学べること・学んで もらいたいこと	老人施設でのコミュニケーション	活動日当日に実施		不可能					15	16	社協へ お問い合わせ ください	
	中学生~大学生													

番号	施設名	活動場所	活動時間	一日受入	1人あたり	食事 について	受入期間							その他活動 条件
				可能人数	最高活動日数		7月							
東-6	介護付有料老人 ホーム ドルフィン拓海	拓海町182	9:00~15:00	4人以内	2日まで	参加者準備	日	月	火	水	木	金	土	体操服等、動きやすい服
分野		活動内容	夏祭り準備	活動前オリエンテーション		年間の受入	8月							担当者
高齢	募集する 年齢階層	学べること・学んで もらいたいこと	お年寄りとのコミュニケーション	活動日当日に実施		不可能					8	9	社協へ お問い合わせ ください	
	中学生~高校生													

番号	施設名	活動場所	活動時間	一日受入	1人あたり	食事	受入期間							その他活動条件
				可能人数	最高活動日数		7月							
東-7	Prince Court	神島5666-1	10:00~15:00	3人以内	何日でも可能	参加者準備	日	月	火	水	木	金	土	活動ができる服装
							22	23	24	25	26			
							29	30	31					
分野		活動内容	車いす清掃、配膳等	活動前オリエンテーション		年間の受入	8月							担当者
高齢	募集する年齢階層	学べること・学んでもらいたいこと	福祉について、高齢者との関わりについて	活動日当日に実施		可能 10:00~15:00	5	6	7	8	9		社協へお問い合わせください	
	中学生以上													
							13	14	15	16				
							19	20	21	22	23			
							26	27	28	29	30			

番号	施設名	活動場所	活動時間	一日受入	1人あたり	食事	受入期間							その他活動条件
				可能人数	最高活動日数		7月							
東-8	天神荘デイサービスセンター	神島3626-7	9:00~16:00	3人以内	何日でも可能	参加者準備	日	月	火	水	木	金	土	個人情報を漏らさないこと
							22	23	24	25	26			
							29	30	31					
分野		活動内容	レクリエーションや日常会話を通じてコミュニケーションを図る。	活動前オリエンテーション		年間の受入	8月							担当者
高齢	募集する年齢階層	学べること・学んでもらいたいこと	介護体験を通じて、肌で感じていただき、理解を深めていただきたい	活動日当日に実施		可能	5	6	7	8	9		社協へお問い合わせください	
	不問													
							12	13	14	15	16			
							19	20	21	22	23			
							26	27	28	29	30			

番号	施設名	活動場所	活動時間	一日受入	1人あたり	食事	受入期間							その他活動条件
				可能人数	最高活動日数		7月							
東-9	瀬戸内荘デイサービスセンター	横島1944-1	10:00~15:00 (または上記のうちの2時間以上)	2人以内	何日でも可能	参加者準備	日	月	火	水	木	金	土	着替え(動きやすいもの)、靴と活動時には別のものを用意してください
							22	23	24	25	26			
分野		活動内容	ご利用者との会話や一緒に作業等の活動、入浴後のドライヤー、配膳	活動前オリエンテーション		年間の受入	8月							担当者
高齢	募集する年齢階層	学べること・学んでもらいたいこと	ご利用者との関わりを通して、人に感謝されることのやりがいや、人とのつながりを感じていただければと思います。	活動日より前に実施		可能 10:00~15:00 (上記のうちの2時間以上)	12	13	14	15	16		社協へお問い合わせください	
	中学生以上													
							19	20	21	22	23			
							26	27						

番号	施設名	活動場所	活動時間	一日受入	1人あたり	食事 について	受入期間							その他活動 条件	
				可能人数	最高活動日数		7月								
東-10	デイサービス よっちゃん	横島1216	9:30~12:30	2人以内	3日まで	参加者準備									動きやすい服装であれば特に条件なし
分野		活動内容	屋内外の環境整備、利用者の方とのコミュニケーション	活動前オリエンテーション		年間の受入					1	2			
高齢	募集する 年齢階層 中学生以上	学べること・学んでもらいたいこと	対人の関わりで大切なことが感じられる。生活をよりよく維持するために環境整備が必要であること	活動日当日に実施		可能 9:30~ 12:30			6	7	8	9			社協へ お問い合わせ ください
									13	14	15	16			
									20	21	22	23			
									27	28	29	30			

番号	施設名	活動場所	活動時間	一日受入	1人あたり	食事 について	受入期間							その他活動 条件	
				可能人数	最高活動日数		7月								
東-11	笠岡リハビリ型 デイサービス絆	二番町5-13	8:45~12:15	2人以内	2日まで	食事の用意必要なし									運動しやすい服装と室内シューズ必要
分野		活動内容	利用者様との会話、運動やレクを一緒に行う。	活動前オリエンテーション		年間の受入									
高齢	募集する 年齢階層 中学生以上	学べること・学んでもらいたいこと	年齢の離れた方との交流で、知識や視野を広げてほしい。	活動日当日に実施		不可能									社協へ お問い合わせ ください

番号	施設名	活動場所	活動時間	一日受入	1人あたり	食事 について	受入期間							その他活動 条件	
				可能人数	最高活動日数		7月								
東-12	グループホーム みたけ	西大島3253	10:00~15:00	3人以内	3日まで	参加者準備									
分野		活動内容	掃除、台所の手伝い、レクリエーション、昔の歌を歌う、楽器演奏など	活動前オリエンテーション		年間の受入					1	2			
高齢	募集する 年齢階層 中学生以上	学べること・学んでもらいたいこと	認知症の方のことを知ってほしい。	活動日当日に実施					5	6	7	8	9		社協へ お問い合わせ ください
									13	14	15	16			
									19	20	21	22	23		
									26	27	28	29	30		

番号	施設名	活動場所	活動時間	一日受入	1人あたり	食事	受入期間							その他活動条件	
				可能人数	最高活動日数		7月								
東-13	グループホーム 桃源の家大島	西大島4415-1	10:00~16:00	4人以内 (各ユニット2名 で)	何日でも 可能	参加者準備									
分野		活動内容	レクリエーション	活動前オリエンテーション	年間の受入		8月							担当者	
高齢	募集する 年齢階層 中学生以上	学べること・学んで もらいたい こと	入居者様と楽しいひと時を 過ごして頂きたい。笑顔をよく 引き出して頂き、穏やかな気 持ちで過ごせるように。	活動日当日に実施	可能 AM9:30- 12:00 PM14:00- 16:30				7						
									14						
									21						
															社協へ お問い合わせ ください

番号	施設名	活動場所	活動時間	一日受入	1人あたり	食事	受入期間							その他活動条件	
				可能人数	最高活動日数		7月								
東-14	グループホーム 泰山木	横島1216	10:00~15:00 の内2時間以上	1~2人	何日でも 可能	参加者準備									20
分野		活動内容	入居者の方々の日々の生活を一緒に 過ごして頂き、グループホームの様 子を理解して頂きます	活動前オリエンテーション	年間の受入		8月							担当者	
高齢	募集する 年齢階層 中学生以上	学べること・学んで もらいたい こと	グループホームがどのような 施設なのか体験して理解をし てもらいたい	活動日より前に実施	可能 10:00~ 15:00		4	5	6	7	8	9	10		
							11	12	13	14	15	16	17		
							18	19	20	21	22	23	24		
							25	26	27	28	29	30	31		
															社協へ お問い合わせ ください

番号	施設名	活動場所	活動時間	一日受入	1人あたり	食事	受入期間							その他活動条件	
				可能人数	最高活動日数		7月								
東-15	障害者支援施設 こうのしま荘	神島3628-3	9:00~16:00	4人以内	何日でも 可能	参加者準備									20
分野		活動内容	話し相手・行事やクラブ活動 の手伝い・散歩・掃除	活動前オリエンテーション	年間の受入		8月							担当者	
障がい	募集する 年齢階層 不問	学べること・学んで もらいたい こと	障がいがあっても、支援があ れば普通と変わらない日常が 過ごせるということ	活動日当日に実施	可能 9:00~16: 00 感染症の状 況による		4	5	6	7	8	9	10		
							11	12	13	14	15	16	17		
							18	19	20	21	22	23	24		
							25	26	27	28	29	30	31		
															社協へ お問い合わせ ください

番号	施設名	活動場所	活動時間	一日受入	1人あたり	食事	受入期間							その他活動条件	
				可能人数	最高活動日数		7月								
東-16	就労継続支援B型Apple	神島3628-16	10:00~15:00	2人以内	3日まで	参加者準備	日	月	火	水	木	金	土	体操服、エプロン、三角きん、運動靴	
									24	25	26				
分野	募集する年齢階層	活動内容	Apple caféでの接客、パンの袋詰め等、軽作業	活動前オリエンテーション		年間の受入	8月							担当者	
障がい	中学生以上	学べること・学んでほしいこと	障害のある人達と一緒に働き、就労継続支援B型事業所(Apple)がどういったところかを学んでほしいです。	活動日より前に実施		可能 10:00~15:00									社協へお問い合わせください

番号	施設名	活動場所	活動時間	一日受入	1人あたり	食事	受入期間							その他活動条件	
				可能人数	最高活動日数		7月								
東-17	就労継続支援A型/B型ハンズ	西大島1767	9:30~15:30	2人以内	何日でも可能	参加者準備	日	月	火	水	木	金	土	動きやすい服装	
								22	23	24	25	26			20
分野	募集する年齢階層	活動内容	箱折り、ムシリ作業等	活動前オリエンテーション		年間の受入	8月							担当者	
障がい	中学生以上	学べること・学んでほしいこと	障害がある人と共に働くことで関わり方を学んだり働くことの楽しさ、大変さを学んで頂きたいです。	活動日当日に実施		可能 9:30~15:30	5	6	7	8	9	10			社協へお問い合わせください
											16	17			

番号	施設名	活動場所	活動時間	一日受入	1人あたり	食事	受入期間							その他活動条件	
				可能人数	最高活動日数		7月								
東-18	青空認定こども園	カブト南町188	8:30~15:30	5人以上	3日まで	参加者準備	日	月	火	水	木	金	土	動きやすい服装、子どもが好きな人	
								22	23	24	25	26			
分野	募集する年齢階層	活動内容	園児の世話、環境整備など	活動前オリエンテーション		年間の受入	8月							担当者	
児童	中学生以上	学べること・学んでほしいこと	人それぞれ個性があり、良い面を持っているということ。園での生活や遊びの中に、子供たちにとっての学びがあるということを学んで欲しい。	活動日当日に実施		不可能	5	6	7	8	9				社協へお問い合わせください

番号	施設名	活動場所	活動時間	一日受入	1人あたり	食事	受入期間							その他活動条件
				可能人数	最高活動日数		7月							
東-19	富岡保育園	富岡605	9:00~14:00 9:00~17:00 (本人希望により選択)	8人以内	何日でも可能	受け入れ側で準備するが実費500円	日	月	火	水	木	金	土	笑顔と感謝を巡らせること。服装自由、着替え
分野	募集する年齢階層	活動内容	子ども、職員と共に暮らす。(食べる、掃除をする等)	活動前オリエンテーション	年間の受入	8月							担当者	
児童	中学生以上	学べること・学んでほしいこと	赤ちゃんから大人まで、沢山の人が一緒に暮らすことで様々な感情を感じ、受け入れたり伝えたりしてもらえれば幸いです。	活動日当日に実施(7/6事前研修会で伝えます)	可能 9:00~17:00	5	6	7	8	9	1	2	社協へお問い合わせください	

番号	施設名	活動場所	活動時間	一日受入	1人あたり	食事	受入期間							その他活動条件
				可能人数	最高活動日数		7月							
東-20	つばくろ認定こども園	西大島1756	9:30~12:30	6人以内	3日まで	食事時間前に終了	日	月	火	水	木	金	土	動きやすい服装(スカート以外)体操服OK,小さい子どもが好きな方
分野	募集する年齢階層	活動内容	幼児と一緒に遊ぶ(戸外遊び・絵本の読み聞かせ等)	活動前オリエンテーション	年間の受入	8月							担当者	
児童	中学生以上	学べること・学んでほしいこと	人と関わることの楽しさを感じて頂きたいです。	活動日当日に実施	不可能								社協へお問い合わせください	

番号	施設名	活動場所	活動時間	一日受入	1人あたり	食事	受入期間							その他活動条件
				可能人数	最高活動日数		7月							
東-21	ひまわり認定こども園	八番町1-8	8:30~15:30	2~3人以内	何日でも可能	参加者準備	日	月	火	水	木	金	土	体操服等の動きやすいものの
分野	募集する年齢階層	活動内容	保育補助、環境整備	活動前オリエンテーション	年間の受入	8月							担当者	
児童	中学生以上	学べること・学んでほしいこと	園児と楽しく遊ぶ。先生として平等にやさしく子どもに接する	活動日当日に実施(7/6事前研修会で伝えます)	可能 8:30~15:30	5	6	7	8	9	1	2	社協へお問い合わせください	

番号	施設名	活動場所		活動時間	一日受入	1人あたり	食事	受入期間							その他活動条件
					可能人数	最高活動日数		7月							
東-22	和光みらい園	富岡277		9:00~16:00	4人以内	3日まで	参加者準備	日	月	火	水	木	金	土	運動のできる服装
									22	23	24	25	26		
								29	30	31					
分野		活動内容	保育助手		活動前オリエンテーション	年間の受入		8月							担当者
児童	募集する年齢階層	学べること・学んでもらいたいこと 中学生以上	保育園や保育教諭の仕事を知る					5	6	7	8	9			社協へお問い合わせください
								19	20	21	22	23			
								26	27	28	29	30			

番号	施設名	活動場所		活動時間	一日受入	1人あたり	食事	受入期間							その他活動条件
					可能人数	最高活動日数		7月							
東-23	和光学童クラブ	富岡277-5		9:00~16:00	2人以内	3日まで	参加者準備	日	月	火	水	木	金	土	運動のできる服装
									22	23	24	25	26		
								29	30	31					
分野		活動内容	活動補助（勉強、遊び、生活）		活動前オリエンテーション	年間の受入		8月							担当者
児童	募集する年齢階層	学べること・学んでもらいたいこと 中学生以上	仕事内容を知ることができる					5	6	7	8	9			社協へお問い合わせください
								19	20	21	22	23			

番号	施設名	活動場所		活動時間	一日受入	1人あたり	食事	受入期間							その他活動条件
					可能人数	最高活動日数		7月							
東-24	中央あいあいクラブ	八番町1-3		9:00~12:00 14:00~17:00 (通しでもOK→弁当必要)	4人以内	何日でも可能	参加者準備	日	月	火	水	木	金	土	動きやすい服装
									22	23	24	25	26		
								29	30	31					
分野		活動内容	児童の勉強をみたり、一緒に遊んだり、環境を整える手伝い等。		活動前オリエンテーション	年間の受入		8月							担当者
児童	募集する年齢階層	学べること・学んでもらいたいこと 高校生以上			活動日当日に実施	可能 15:00~18:00		5	6	7	8	9			社協へお問い合わせください
								13	14	15	16				
								19	20	21	22	23			
								26	27	28	29	30			

番号	施設名	活動場所	活動時間	一日受入	1人あたり	食事	受入期間							その他活動条件
				可能人数	最高活動日数		7月							
東-25	大島学童クラブ	西大島4495-5	9:00~16:00	2人以内	3日まで	参加者準備	日	月	火	水	木	金	土	運動ができる服装
								22	23	24	25	26		
								29	30	31				
分野	募集する年齢階層	活動内容	活動補助(勉強、遊び、生活)	活動前オリエンテーション		年間の受入	8月							担当者
児童	中学生以上	学べること・学んでもらいたいこと	仕事内容を知ることができる				5	6	7	8	9	1	2	社協へお問い合わせください
							19	20	21	22	23			

番号	施設名	活動場所	活動時間	一日受入	1人あたり	食事	受入期間							その他活動条件
				可能人数	最高活動日数		7月							
東-26	神内すまいるクラブ	神島3984	9:00~15:00	2人以内	3日まで	参加者準備	日	月	火	水	木	金	土	施設まで自分で往復可能な方
									23	24	25	26		
								29	30					
分野	募集する年齢階層	活動内容	小学生の学習見守り、あそび支援、施設清掃	活動前オリエンテーション		年間の受入	8月							担当者
児童	中学生以上	学べること・学んでもらいたいこと	他者の考えに耳を傾け、その気持ちに寄りそうことの大切さに気付いてほしい	活動日当日に実施		可能 14:30~17:00	5	6	7			1	2	社協へお問い合わせください
							19	20	21					

番号	施設名	活動場所	活動時間	一日受入	1人あたり	食事	受入期間							その他活動条件
				可能人数	最高活動日数		7月							
東-27	笠岡市ヘルスポランティアの会	十一番町15 いきいき交流センター (笠岡市社会福祉協議会)	10:00~14:00	2人以内	3日まで	参加者準備	日	月	火	水	木	金	土	活動しやすい服装
										23		25	26	
								30						
分野	募集する年齢階層	活動内容	お茶や昼食の支度	活動前オリエンテーション		年間の受入	8月							担当者
ボランティア	中学生以上	学べること・学んでもらいたいこと	自分自身の老後の在り方	活動日当日に実施		可能		6			1	8	9	社協へお問い合わせください
											20	22	23	
											27	29	30	

番号	施設名	活動場所	活動時間	一日受入	1人あたり	食事	受入期間							その他活動条件
				可能人数	最高活動日数		7月							
東-28	笠岡手話サークル	ボランティアハウス 及びサンライフ	19:00~21:00	5人以内	3日まで	なし	日	月	火	水	木	金	土	なし
							分野	活動内容	聴覚障害者との交流	活動前オリエンテーション	年間の受入	8月		
ボランティア	募集する年齢階層	学べること・学んでもらいたいこと	聴覚障害者の基礎知識、簡単な手話	活動日当日に実施	不可能								社協へお問い合わせください	
	不問													

番号	施設名	活動場所	活動時間	一日受入	1人あたり	食事	受入期間							その他活動条件
				可能人数	最高活動日数		7月							
東-29	笠岡点字サークル	十一番町15 ボランティアハウス	13:30~15:30	5人以内	何日でも可能	なし	日	月	火	水	木	金	土	なし
分野	活動内容	点訳	活動前オリエンテーション	年間の受入	8月							担当者		
ボランティア	募集する年齢階層	学べること・学んでもらいたいこと	点字の仕組みや打ち方。どのように製作していくのか？を学び当事者に読んで頂き関心を深めてほしい	特になし	可能 13:30~ 15:30								社協へお問い合わせください	
	中学生以上						2							

番号	施設名	活動場所	活動時間	一日受入	1人あたり	食事	受入期間							その他活動条件
				可能人数	最高活動日数		7月							
東-30	笠岡要約筆記サークル	十一番町15 ボランティアハウス	13:30~15:00	5人以内	1日まで	なし	日	月	火	水	木	金	土	服装は何でもよい
分野	活動内容	難聴者等にパソコンなどで文字情報を伝える方法を学ぶ	活動前オリエンテーション	年間の受入	8月							担当者		
ボランティア	募集する年齢階層	学べること・学んでもらいたいこと	要約筆記は耳が不自由な方が社会とつながる方法の一つです。このような活動があることを知ってほしいです。	活動日当日に実施	不可能								社協へお問い合わせください	
	中学生以上					6								

番号	施設名	活動場所	活動時間	一日受入	1人あたり	食事	受入期間							その他活動条件	
				可能人数	最高活動日数		7月								
東-31	笠岡手引きの会	十一番町15 ボランティアハウス	13:30~15:30	5人以内	1日まで	なし	日	月	火	水	木	金	土	なし	
												27			
分野		活動内容	視覚障がい者体験, 視覚障がい者のガイドヘルプ体験	活動前オリエンテーション		年間の受入	8月							担当者	
ボランティア	募集する年齢階層	学べること・学んでもらいたいこと	障がいや障がいを持つ人についての理解を深めてほしいこと	活動日当日に実施		可能 13:30~ 15:30									社協へ お問い合わせ ください
	中学生以上														

番号	施設名	活動場所	活動時間	一日受入	1人あたり	食事	受入期間							その他活動条件	
				可能人数	最高活動日数		7月								
東-32	笠岡音訳の会	十一番町15 ボランティアハウス	10:00~12:00	5人以内	2日まで	不要	日	月	火	水	木	金	土	なし	
										25					
分野		活動内容	朗読録音練習	活動前オリエンテーション		年間の受入	8月							担当者	
ボランティア	募集する年齢階層	学べること・学んでもらいたいこと	朗読技術の向上 音訳ボランティアの意義	活動日当日に実施		可能 第4木曜 10:00~ 12:00					22				社協へ お問い合わせ ください
	中学生以上														

番号	施設名	活動場所	活動時間	一日受入	1人あたり	食事	受入期間							その他活動条件	
				可能人数	最高活動日数		7月								
東-33	笠岡第一病院	横島1945	8:30~16:30	2人以内	1日	参加者準備	日	月	火	水	木	金	土	なし	
								22	23	24	25	26			
							29	30	31						
分野		活動内容	訓練の見学、車いす等の介助、訓練器具の体験	活動前オリエンテーション		年間の受入	8月							担当者	
医療	募集する年齢階層	学べること・学んでもらいたいこと	身体の不自由な方への解除方法、接し方、不自由さの体験	活動日当日に実施		可能 8:30~ 16:30	5	6	7	8	9				社協へ お問い合わせ ください
	中学生以上						13	14	15	16					
							19	20	21	22	23				
							26	27	28	29	30				

中央エリア

番号	施設名	活動場所	活動時間	一日受入	1人あたり	食事 について	受入期間							その他活動 条件		
				可能人数	最高活動日数		7月									
								日	月	火	水	木	金	土		
中央-1	小規模特別養護老人ホームみどりの丘	笠岡5128-1	10:00~15:00	2人以内	2日まで	参加者準備									感染対策(マスク着用、手洗い、手指消毒、検温など)体操服など動きやすい服装	
分野		活動内容	家事手伝い、利用者との対話	活動前オリエンテーション		年間の受入	8月							担当者		
高齢	募集する年齢階層	学べること・学んでもらいたいこと	利用者との対話を通して生活歴や困り事不安等を聴き、コミュニケーションの大切さを学んでもらいたい。高齢者の施設生活に触れて感じてほしい。	活動日当日に実施		不可能	5	6	7	8	9				社協へお問い合わせください	
	中学生以上						19	20	21	22	23					

番号	施設名	活動場所	活動時間	一日受入	1人あたり	食事 について	受入期間							その他活動 条件		
				可能人数	最高活動日数		7月									
								日	月	火	水	木	金	土		
中央-2	特別養護老人ホーム笠岡すみれ園	笠岡1080-1	9:00~15:00	3人以内	何日でも可能	参加者準備								20	服装はジャージ等動きやすいもの	
分野		活動内容	入居者様との交流、食事の準備の手伝い、散歩時のレクリエーション支援等	活動前オリエンテーション		年間の受入	8月							担当者		
高齢	募集する年齢階層	学べること・学んでもらいたいこと	コミュニケーション能力の向上、サービス精神等	活動日当日に実施		可能 9:00~15:00	4	5	6	7	8	9	10		社協へお問い合わせください	
	不問						11	12	13	14	15	16	17			

番号	施設名	活動場所	活動時間	一日受入	1人あたり	食事 について	受入期間							その他活動 条件		
				可能人数	最高活動日数		7月									
								日	月	火	水	木	金	土		
中央-3	きのこ老人保健施設	東大戸2912-3	10:00~16:00	2人以内	3日まで	参加者準備									動きやすい服装	
分野		活動内容	入居者とふれあい、食器洗い、清掃	活動前オリエンテーション		年間の受入	8月							担当者		
高齢	募集する年齢階層	学べること・学んでもらいたいこと	認知症の方への理解	活動日当日に実施		可能 10:00~16:00	5	6	7	8	9				社協へお問い合わせください	
	中学生以上						13	14	15	16						

番号	施設名	活動場所	活動時間	一日受入	1人あたり	食事	受入期間							その他活動条件
				可能人数	最高活動日数									
中央-4	デイサービスセンター 赤い屋根の家「和」	大井南25-11	9:00~15:30	3人以内	何日でも可能	参加者準備	7月							体操服等動きやすい服装
							日	月	火	水	木	金	土	
													20	
							22	23	24	25	26	27		
							29	30	31					
分野		活動内容	レクリエーション、高齢者との会話等	活動前オリエンテーション	年間の受入	8月							担当者	
高齢	募集する年齢階層	学べること・学んでもらいたいこと	これからの時代は介護という仕事が必要不可欠になってくる事を学んでもらいたい。昔の笠岡がどうであったか学ぶことができる。	活動日当日に実施	可能 9:00~15:30	5	6	7	8	9	10	社協へお問い合わせください		
	不問					12	13	14	15	16	17			
						19	20	21	22	23	24			
						26	27	28	29	30	31			

番号	施設名	活動場所	活動時間	一日受入	1人あたり	食事	受入期間							その他活動条件
				可能人数	最高活動日数									
中央-5	デイサービス くじば	笠岡5120-8	9:00~17:00	2人以内	何日でも可能	参加者準備	7月							体操服などの動きやすい服装
							日	月	火	水	木	金	土	
							22	23	24	25	26			
							29	30	31					
分野		活動内容	利用者と作業を一緒にする。利用者とコミュニケーションをとる。環境整備	活動前オリエンテーション	年間の受入	8月							担当者	
高齢	募集する年齢階層	学べること・学んでもらいたいこと	高齢者との関わりを通して、福祉への興味や感心を持ってもらえらたと思う	活動日当日に実施		5	6	7	8	9	社協へお問い合わせください			
	中学生以上					13	14	15	16					
						19	20	21	22	23				
						26	27	28	29	30				

番号	施設名	活動場所	活動時間	一日受入	1人あたり	食事	受入期間							その他活動条件
				可能人数	最高活動日数									
中央-6	グループホーム ローゴム	東大戸2712-3	9:30~15:00 (受け入れ可能な日が限られるため要相談)	要相談	何日でも可能	参加者準備	7月							特になし
							日	月	火	水	木	金	土	
													20	
							21	22	23	24	25	26	27	
							28	29	30	31				
分野		活動内容	オンラインや間接的な交流を図る	活動前オリエンテーション	年間の受入	8月							担当者	
高齢	募集する年齢階層	学べること・学んでもらいたいこと	認知症への理解。介護の仕事への興味を持ってもらいたい。	活動日より前に実施	可能 9:30~15:00	4	5	6	7	8	9	10	社協へお問い合わせください	
	中学生以上					11	12	13	14	15	16	17		
						18	19	20	21	22	23	24		
						25	26	27	28	29	30	31		

番号	施設名	活動場所	活動時間	一日受入	1人あたり	食事	受入期間	その他活動条件						
				可能人数	最高活動日数				について					
中央-7	ささえ愛の家 ハーモニー 西大戸	西大戸810-1	9:00~15:00	3人以内	何日でも 可能	受け入れ側 で準備する が実費負担 300円	7月							動きやすい服装
							日	月	火	水	木	金	土	
	22	23	24	25	26	27	20							
	29	30	31											
分野		活動内容	高齢者とのふれあい等	活動前オリエンテーショ ン		年間の 受入	8月							担当者
	募集する 年齢階層						5	6	7	8	9	10	社協へ お問い合わせ ください	
高齢	中学生以上	学べるこ と・学んで もらいたい こと	高齢者とのコミュニケーショ ン。高齢者が歩んできた人生、 現状や老いるということ等知る 機会にしてみたい	活動日当日に実施	可能 9:00~ 15:00	12	13	14	15	16	17			
						19	20	21	22	23	24			
						26	27	28	29	30	31			

番号	施設名	活動場所	活動時間	一日受入	1人あたり	食事	受入期間	その他活動条件						
				可能人数	最高活動日数				について					
中央-8	笠岡市立 市民病院	笠岡5628-1	9:00~15:00	4人以内	2~3日まで	参加者準備	7月							清潔な身だし なみ、体操服
							日	月	火	水	木	金	土	
	22	23	24	25	26	29	30	31						
分野		活動内容	環境整備、患者とのかかわ り・コメディカル見学	活動前オリエンテーショ ン		年間の 受入	8月							担当者
	募集する 年齢階層						5	6	7	8	9	社協へ お問い合わせ ください		
医療	中学生以上	学べるこ と・学んで もらいたい こと	医療・看護の実際、病気や 治療に対する患者の思いを 知る。	活動日当日に実施	不可能	13	14	15	16					
						19	20	21	22	23				
						26	27	28	29	30				

番号	施設名	活動場所	活動時間	一日受入	1人あたり	食事	受入期間	その他活動条件						
				可能人数	最高活動日数				について					
中央-9	生活介護事業所 三洋	中央町20-4	10:00~16:00	5人以内	何日でも 可能	受け入れ側 で準備する が実費負担 なし	7月							汚れてもい い、動きやす い服装
							日	月	火	水	木	金	土	
	22	23	24	25	26	29	30	31						
分野		活動内容	余暇活動、作業訓練、入浴等。 障害福祉サービス、障がい者の方 たちと日中を過ごす。	活動前オリエンテーショ ン		年間の 受入	8月							担当者
	募集する 年齢階層						5	6	7	8	9	社協へ お問い合わせ ください		
障がい	不問	学べるこ と・学んで もらいたい こと	多様性のある物事の考え方	活動日当日に実施	可能 9:30~ 16:30	13	14	15	16					
						19	20	21	22	23				
						26	27	28	29	30				

番号	施設名	活動場所	活動時間	一日受入	1人あたり	食事 について	受入期間							その他活動 条件						
				可能人数	最高活動日数		7月													
							日	月	火	水	木	金	土							
中央-10	未来への絆	大井南43-3	9:00~13:00	2人以内	5日まで	受け入れ側 で準備する が実費負担 なし										服装は自由				
								22	23	24	25	26								
							29	30	31											
分野	活動内容		車部品のバリ取り等		活動前オリエンテーシ ョン	年間の 受入	8月							担当者						
障がい	募集する 年齢階層	学べるこ と・学んで もらいたい こと	様々な病気や障害に対する 理解を深めてほしい。		活動日当日に実施	可能 9:00~ 13:00	5	6	7	8	9					社協へ お問い合わせ ください				
	高校生以上						13	14	15	16										
							19	20	21	22	23									
							26	27	28	29	30									

番号	施設名	活動場所	活動時間	一日受入	1人あたり	食事 について	受入期間							その他活動 条件						
				可能人数	最高活動日数		7月													
							日	月	火	水	木	金	土							
中央-11	児童発達支援事 業所すみよし キッズ	笠岡2461-1	9:00~16:30	2人以内	何日でも 可能	受け入れ側 で準備する が実費負担 なし(弁当 持参も可)										動きやすく汚 れても良い服 装				
								22	23	24	25	26								
							29	30	31											
分野	活動内容		子どもたちと一緒に遊ぶ、 教材作りの手伝い等		活動前オリエンテーシ ョン	年間の 受入	8月							担当者						
障がい	募集する 年齢階層	学べるこ と・学んで もらいたい こと	様々な特性をもつ子どもた ちと関わることで視野を広 げ、楽しさを知ってもらえ ると嬉しいです。		活動日当日に実施	可能 9:00~ 16:00	5	6	7	8	9					社協へ お問い合わせ ください				
	中学生以上						13	14	15	16										
							19	20	21	22	23									
							26	27	28	29	30									

番号	施設名	活動場所	活動時間	一日受入	1人あたり	食事 について	受入期間							その他活動 条件						
				可能人数	最高活動日数		7月													
							日	月	火	水	木	金	土							
中央-12	シェル	笠岡5241	9:30~15:00	2人以内	2日まで	参加者準備										動きやすい服 装				
								22	23	24	25	26								
							29	30	31											
分野	活動内容		障がいのある方と共に作業 をしたり、コミュニケー ションを取っていただく		活動前オリエンテーシ ョン	年間の 受入	8月							担当者						
障がい	募集する 年齢階層	学べるこ と・学んで もらいたい こと	障がいのある方への理解		活動日より前に実施	可能 9:30~ 15:00	5	6	7	8	9					社協へ お問い合わせ ください				
	中学生以上						13	14	15	16										
							19	20	21	22	23									
							26	27	28	29	30									

番号	施設名	活動場所	活動時間	一日受入	1人あたり	食事	受入期間	その他活動条件						
				可能人数	最高活動日数				について					
中央-12	まやこども園	笠岡 2786-2	9:00~17:00	3人以内	3日まで	受け入れ側で準備するが実費320円	7月							活動しやすい服装(学校の体操服等)、上履き、運動靴、帽子
分野							活動内容	子どもと一緒にあそぶ、子どもの身の回りの援助・補助	活動前オリエンテーション	年間の受入	日	月	火	
	22	23	24	25	26									
児童	募集する年齢階層	学べること・学んでもらいたいこと	保育士の仕事。子ども達に関わることの楽しさ	活動日当日に実施	不可能	8月							担当者	
	高校生以上	学べること・学んでもらいたいこと				5	6	7	8	9	1	2		
								社協へお問い合わせください						

番号	施設名	活動場所	活動時間	一日受入	1人あたり	食事	受入期間	その他活動条件						
				可能人数	最高活動日数				について					
中央-13	若竹こども園	小平井 2096-1	8:30~17:00	3人以内	3日まで	受け入れ側で準備するが実費300円	7月							動きやすい服装・運動靴
分野							活動内容	体を動かして、しっかりと子どもと遊ぶ・保育士の手伝い・清掃等	活動前オリエンテーション	年間の受入	日	月	火	
	29	30	31											
児童	募集する年齢階層	学べること・学んでもらいたいこと	子どもの目線や感じ方挨拶・ルール等の社会性		不可能	8月							担当者	
	中学生以上	学べること・学んでもらいたいこと				5	6	7	8	9		16		
								社協へお問い合わせください						

番号	施設名	活動場所	活動時間	一日受入	1人あたり	食事	受入期間	その他活動条件						
				可能人数	最高活動日数				について					
中央-14	にじいろ認定こども園	笠岡 3031-6	8:30~15:30	2人以内	何日でも可能	参加者準備	7月							体操服または動きやすい服装
分野							活動内容	保育補助	活動前オリエンテーション	年間の受入	日	月	火	
	22	23	24	25	26									
児童	募集する年齢階層	学べること・学んでもらいたいこと	こども園の先生の仕事	活動日より前に実施	不可能	8月							担当者	
	中学生以上	学べること・学んでもらいたいこと				5	6	7	8	9		16		
								社協へお問い合わせください						

番号	施設名	活動場所	活動時間	一日受入	1人あたり	食事 について	受入期間							その他活動 条件
				可能人数	最高活動日数		7月							
中央-15	笠岡認定 こども園	笠岡3190-1	9:00~16:00	4人以内	何日でも 可能	受け入れ側 で用意する が実費350 円	日	月	火	水	木	金		戸外に出て子ど もと活動をする 事が度々ありま す。
								22	23	24	25	26		
分野	募集する 年齢階層	活動内容	子どもの活動の援助・施設 内清掃・保育に関する制作 物の援助	活動前オリエンテーショ ン	年間の 受入	8月							担当者	
児童	中学生以上	学べるこ と・学んで もらいたい こと	子どもに対する理解を深め てもらったり、保育の仕事 について知って頂けたらと 思います。	活動日当日に実施	可能 9:00~ 16:00	5	6		8	9			社協へ お問い合わせ ください	
							13	14	15	16				

番号	施設名	活動場所	活動時間	一日受入	1人あたり	食事 について	受入期間							その他活動 条件
				可能人数	最高活動日数		7月							
中央-16	大井のびのび クラブ 大井小学校内	東大戸410-2	10:00~17:00	3人以内	何日でも 可能	参加者準備	日	月	火	水	木	金	土	動きやすい服 装・小学生の お世話ができ 一緒に遊べる
								22	23	24	25	26		
分野	募集する 年齢階層	活動内容	学習・生活のサポート 小学生と一緒に遊ぶ	活動前オリエンテーショ ン	年間の 受入	8月							担当者	
児童	中学生以上	学べるこ と・学んで もらいたい こと	子どもとの関わりながらコ ミュニケーション力を高め る 自然と笑顔になってほしい	活動日当日に実施	可能 15:00~ 17:30	5	6	7	8	9			社協へ お問い合わせ ください	
							19	20	21	22	23			

番号	施設名	活動場所	活動時間	一日受入	1人あたり	食事 について	受入期間							その他活動 条件
				可能人数	最高活動日数		7月							
中央-17	笠岡児童クラブ きらきら(笠岡 認定こども園)	笠岡3190-1	9:00~16:00	1人以内	3日まで	受け入れ側 で用意する が実費負担 350円	日	月	火	水	木	金	土	運動のできる 動きやすい服 装
								22	23		25	26		
分野	募集する 年齢階層	活動内容	一緒に遊ぶ。宿題・自主勉 強の補助をする。掃除、外 の雑用を手伝う。	活動前オリエンテーショ ン	年間の 受入	8月							担当者	
児童	中学生以上	学べるこ と・学んで もらいたい こと	子どもとのふれあいを楽しんでほ しい。言葉がけや接し方であそび の内容が変わったり、広がること を知る。将来の夢に向けて、体験 を通して理解を深めてほしい	事前研修会で実施	不可能	5	6		8	9			社協へ お問い合わせ ください	
							19	20	21		23			

番号	施設名	活動場所	活動時間	一日受入	1人あたり	食事	受入期間							その他活動条件
				可能人数	最高活動日数									
中央-18	大井児童館	大井南52	13:30~17:30	2人以内 (応相談)	何日でも 可能	不要	7月							運動のできる 服装・靴(中 学生は体操 服)
							日	月	火	水	木	金	土	
													20	
分野	募集する 年齢階層	活動内容	イベント準備・環境整備 (清掃・草取り・消毒)・ 子どもと遊ぶ	活動前オリエンテーショ ン	年間の 受入	8月							担当者	
						4	5			1	2	3		
児童	中学生以上	学べるこ と・学んで もらいたい こと	人を楽しませる喜び	活動日当日に実施	可能 (都度相 談)								社協へ お問い合わせ ください	
										16	17			
						19		21	22	23	24			
						25								

番号	施設名	活動場所	活動時間	一日受入	1人あたり	食事	受入期間							その他活動条件
				可能人数	最高活動日数									
中央-19	まや児童クラブ (まやこども園 内)	笠岡2786-2	9:00~17:00	2人以内	3日まで	受け入れ側 で準備する が実費320 円	7月							活動しやすい 服装(学校の 体操服等)・ 上ばき・運動 ぐつ・帽子
							日	月	火	水	木	金	土	
									23	24	25	26		
分野	募集する 年齢階層	活動内容	子どもと一緒にあそぶ・子 どもの身の回りの援助	活動前オリエンテーショ ン	年間の 受入	8月							担当者	
						5	6	7	8	9				
児童	高校生以上	学べるこ と・学んで もらいたい こと	支援員の仕事、子ども達に 関わることの楽しさ	活動日当日に実施	可能 15:00~ 18:00								社協へ お問い合わせ ください	

番号	施設名	活動場所	活動時間	一日受入	1人あたり	食事	受入期間							その他活動条件
				可能人数	最高活動日数									
中央-20	若竹ひまわりク ラブ(若竹保育 園内)	小平井2096-1	8:30~17:00	2人以内	何日でも 可能	参加者準備	7月							動きやすい服 装・運動靴
							日	月	火	水	木	金	土	
									22	23	24	25	26	
分野	募集する 年齢階層	活動内容	遊び、学習面でのサポート	活動前オリエンテーショ ン	年間の 受入	8月							担当者	
						5	6	7	8	9	10			
児童	高校生以上	学べるこ と・学んで もらいたい こと	子どもとの関わり方、子ど もの環境作りの大切さ等		不可能								社協へ お問い合わせ ください	
								19	20	21	22	23		24
						26	27	28	29	30	31			

番号	施設名	活動場所	活動時間	一日受入	1人あたり	食事 について	受入期間							その他活動 条件		
				可能人数	最高活動日数		7月									
				3人以内	3日まで	参加者準備 または受け 入れ側で準備 するが実 費200円	日	月	火	水	木	金	土			
中央-21	認定NPO法人 ハーモニーネット 未来	笠岡5909		9:30~15:30												
									22	23	24	25	26			
							29	30	31							
分野	活動内容		子どもと遊ぶ・絵本の読み 聞かせ・フードドライブ準備・その他活動サポート等		活動前オリエンテーショ ン	年間の 受入	8月							担当者		
NPO	募集する 年齢階層	学べること・ 学んでもら いたいこと			活動日当日に実施	可能 9:30~ 15:30					1	2				
	不問													社協へ お問い合わせ ください		

番号	施設名	活動場所	活動時間	一日受入	1人あたり	食事 について	受入期間							その他活動 条件		
				可能人数	最高活動日数		7月									
				5人以内	5日まで	受け入れ側 で準備する が実費250 円	日	月	火	水	木	金	土			
中央-22	すみれ会	笠岡2685		9:00~15:00											上履き・体操 服・水筒	
									22	23	24	25	26			
							29	30	31							
分野	活動内容		フルーツキャップ作業他		活動前オリエンテーショ ン	年間の 受入	8月							担当者		
NPO	募集する 年齢階層	学べるこ と・学んで もらいたい こと	フルーツキャップ作業等 を通じて障がい者への理解を 深め学んでもらいたい		活動日当日に実施	可能 9:00~ 15:00					1	2				
	中学生以上									13	14	15	16			
								19	20	21	22	23				
								26	27	28	29	30				

西エリア

番号	施設名	活動場所	活動時間	一日受入	1人あたり	食事	受入期間							その他活動条件
				可能人数	最高活動日数		7月							
西-1	デイサービスセンター よつばよしはま	吉浜2455-2	10:30~15:00	1人以内	何日でも可能	受け入れ側で準備するが実費負担なし	日	月	火	水	木	金	土	動きやすいTシャツ、長ズボン
							22	23	24	25	26			
							29	30						
分野		活動内容	利用者様と手芸や脳トレなどを一緒に行う		活動前オリエンテーション	年間の受入	8月							担当者
	募集する年齢階層	学べること・学んでもらいたいこと	様々な利用者様から豊富な人生経験が学べます。		活動日当日に実施							2		社協へお問い合わせください
高齢	中学生以上										5	6	7	
								12	13	14	15	16		
								19	20	21	22	23		
								26	27	28	29	30		

番号	施設名	活動場所	活動時間	一日受入	1人あたり	食事	受入期間							その他活動条件	
				可能人数	最高活動日数		7月								
西-2	笠岡市炉端の家	吉浜1399	9:00~要相談	2人以内	何日でも可能	参加者準備	日	月	火	水	木	金	土	特になし	
							21	22	23	24	25	26	27		
							28	29	30	31					
分野		活動内容	話し相手、草取り、清掃（施設周辺） ※オンラインでの活動可能		活動前オリエンテーション	年間の受入	8月							担当者	
	募集する年齢階層	学べること・学んでもらいたいこと	認知症高齢者施設、グループホームの環境整備、生活について、対応について		活動日より前に実施 電話でのオリエンテーション可能	可能 9:00~要相談	4	5	6	7	8	9	10	社協へお問い合わせください	
高齢	中学生以上										11	12	13		14
								18	19	20	21	22	23		24
								25	26	27	28	29	30		31

番号	施設名	活動場所	活動時間	一日受入	1人あたり	食事	受入期間							その他活動条件
				可能人数	最高活動日数		7月							
西-3	グループホーム 愛の郷笠岡	生江浜585-1	9:00~15:00	3人以内	3日まで	参加者準備	日	月	火	水	木	金	土	動きやすい服装
分野		活動内容	話し相手、レクリエーション、調理補助、掃除		活動前オリエンテーション	年間の受入	8月							担当者
	募集する年齢階層	学べること・学んでもらいたいこと	認知症高齢者の利用者様も支援のあり方について理解を深めて頂ければと思います。		活動日当日に実施	可能 9:00~15:00				7	8	9	社協へお問い合わせください	
高齢	中学生以上													

番号	施設名	活動場所	活動時間	一日受入	1人あたり	食事 について	受入期間							その他活動 条件
				可能人数	最高活動日数		7月							
西-4	デイサービス いちじく	用之江355-1	9:00~15:00	2人	何日でも 可能	受け入れ 側で準備 するが実 費負担な し	日	月	火	水	木	金	土	身軽な恰好で よい
													20	
分野	募集する 年齢階層	活動内容	レクリエーション(サポ ート)、介護全般の見学・体験 など	活動前オリエンテーシ ョン	年間の 受入	8月							担当者	
						学べるこ と・学んで もらいたい こと	活動日当日に実施	可能 9:00~ 15:00	日	月	火	水		木
高齢	中学生以上	学べるこ と・学んで もらいたい こと		活動日当日に実施	可能 9:00~ 15:00	5	6	7	8	9	10		社協へ お問い合わせ ください	
						12					16	17		
						19	20	21	22	23	24			
						26	27	28	29	30	31			

番号	施設名	活動場所	活動時間	一日受入	1人あたり	食事 について	受入期間							その他活動 条件
				可能人数	最高活動日数		7月							
西-5	障害者支援施設 笠岡学園	金浦754-1	9:30~15:00	3人以内	何日でも 可能	参加者準備 か受け入れ 側で準備す るが実費650 円	日	月	火	水	木	金	土	動きやすい服 装(短パン不 可)
分野	募集する 年齢階層	活動内容	知的障害者の活動の援助	活動前オリエンテーシ ョン	年間の 受入	8月							担当者	
						学べるこ と・学んで もらいたい こと	活動日当日に実施	不可能	日	月	火	水		木
障がい	高校生以上	学べるこ と・学んで もらいたい こと	日々の生活・活動している姿 や、個々との関わりの中で、 障害特性を学んでほしいと思 います。	活動日当日に実施	不可能	5	6	7	8	9			社協へ お問い合わせ ください	
						13	14	15	16					
						19	20	21	22	23				

番号	施設名	活動場所	活動時間	一日受入	1人あたり	食事 について	受入期間							その他活動 条件
				可能人数	最高活動日数		7月							
西-6	子ども療育セン ター笠岡学園	金浦746	9:00~16:00	2~3人以内	何日でも 可能	参加者準備 または 受入側で 準備する が実費610	日	月	火	水	木	金	土	動き易く華美 でない服装 (体操服等)
分野	募集する 年齢階層	活動内容	子どもといっしょに遊んだり、 環境を整えるお手伝いを してほしいです。	活動前オリエンテーシ ョン	年間の 受入	8月							担当者	
						学べるこ と・学んで もらいたい こと	活動日当日に実施	可能 9:00~ 16:00	日	月	火	水		木
障がい	中学生以上	学べるこ と・学んで もらいたい こと	子どもたちのかわいさです。人は皆 違って当然だということ、そこに 「優劣」や「上下」等はないとい うことを子どもたちと関わることで 体感できると思います。	活動日当日に実施	可能 9:00~ 16:00	5	6	7	8	9			社協へ お問い合わせ ください	
						16								
						19	20	21	22	23				
						26	27	28	29	30				

番号	施設名	活動場所		活動時間	一日受入	1人あたり	食事	受入期間							その他活動条件
					可能人数	最高活動日数		7月							
西-7	ときわ学園	有田1778		9:00~15:30	3人以内	何日でも可能	参加者準備	日	月	火	水	木	金	土	動きやすい服
										22	23	24	25	26	
		29	30	31											
分野	募集する年齢階層	活動内容	余暇、創作活動、散歩、カラオケ、園庭活動	活動前オリエンテーション	年間の受入	8月							担当者		
障がい	中学生以上	学べること・学んでもらいたいこと		活動日より前に実施	可能 9:00~15:30	5	6		8	9				社協へお問い合わせください	
								12	13	14	15	16			
		19	20	21	22	23									
		26	27	28	29	30									

番号	施設名	活動場所		活動時間	一日受入	1人あたり	食事	受入期間							その他活動条件
					可能人数	最高活動日数		7月							
西-8	多機能型事業所かさおか	金浦746		9:00~15:00	2人以内	3日まで	参加者準備	日	月	火	水	木	金	土	
										22	23	24	25	26	
		29	30	31											
分野	募集する年齢階層	活動内容	障害者の就労支援（農作業、クッキー作り、軽作業、クリーニング作業など）	活動前オリエンテーション	年間の受入	8月							担当者		
障がい	中学生以上	学べること・学んでもらいたいこと		活動日より前に実施	可能 9:00~15:00	5	6	7	8	9				社協へお問い合わせください	
								13	14	15	16				
		19	20	21	22	23									
		26	27	28	29	30									

番号	施設名	活動場所		活動時間	一日受入	1人あたり	食事	受入期間							その他活動条件
					可能人数	最高活動日数		7月							
西-9	おひさま認定こども園	用之江2378-2		8:30~15:30	5人以内	3日まで	参加者準備	日	月	火	水	木	金	土	動きやすい服
										22	23	24	25	26	
		29	30	31											
分野	募集する年齢階層	活動内容	子どもの世話、環境整備	活動前オリエンテーション	年間の受入	8月							担当者		
児童	中学生以上	学べること・学んでもらいたいこと	誰に対しても、親切にかかわる気持ちと態度。明るく気持ちのよいあいさつができるように。	活動日より前に実施	不可能	5	6	7	8	9				社協へお問い合わせください	
								19	20	21	22	23			
		26	27	28	29	30									

番号	施設名	活動場所	活動時間	一日受入	1人あたり	食事	受入期間							その他活動条件
				可能人数	最高活動日数		7月							
西-10	新川こども園	金浦737-1	9:00~16:00	3~4人以内	4日まで	受け入れ側で準備するが実費370円(副食とおやつ代)	日	月	火	水	木	金	土	動きやすい服・くつ、水筒と白ご飯、給食費(1日370円)
							22	23	24	25	26			
分野	募集する年齢階層	活動内容	子どもとあそぶ、配膳手伝い、清掃など	活動前オリエンテーション	年間の受入	8月							担当者	
児童	中学生以上	学べること・学んでもらいたいこと	幼い子どもたちの思いを大切にしながら、接したり遊んだりする関わり方を学んで欲しい。保育教諭の手伝いをする事で働く事の楽しさや大変さも学んでもらいたい。	活動日より前に実施	可能 9:00~16:00	5	6	7	8	9	16		社協へお問い合わせください	
						19	20	21	22	23				
						26	27	28	29	30				

番号	施設名	活動場所	活動時間	一日受入	1人あたり	食事	受入期間							その他活動条件
				可能人数	最高活動日数		7月							
西-11	城見なかよクラブ	用之江2185	8:30~17:00 (本人の希望に沿う)	3~5人以内	何日でも可能	参加者準備	日	月	火	水	木	金	土	動きやすい服装
							22	23	24	25	26			
分野	募集する年齢階層	活動内容	子ども達の学習指導・コミュニケーション	活動前オリエンテーション	年間の受入	8月							担当者	
児童	中学生以上	学べること・学んでもらいたいこと	基本的な生活習慣・コミュニケーション能力	活動日当日に実施	可能 (15:00~18:30)	5	6	7	8	9	16		社協へお問い合わせください	
						19	20	21	22	23				

番号	施設名	活動場所	活動時間	一日受入	1人あたり	食事	受入期間							その他活動条件
				可能人数	最高活動日数		7月							
西-12	金浦支部 子育てサロンのびのび	生江浜2066 (金浦公民館)	9:00~12:30	10人以内	1日以内	受け入れ側で準備するが実費負担なし	日	月	火	水	木	金	土	体操服で参加して下さい。
分野	募集する年齢階層	活動内容	子育てサロンの夏まつりの運営	活動前オリエンテーション	年間の受入	8月							担当者	
児童	中学生以上	学べること・学んでもらいたいこと	世代間交流ができる。年輩のスタッフと協力して乳幼児の面倒をみる。	活動日当日に実施	不可能							3	社協へお問い合わせください	

番号	施設名	活動場所	活動時間	一日受入	1人あたり	食事	受入期間							その他活動条件	
				可能人数	最高活動日数		7月								
西-13	金浦にこにこクラブ	吉浜2253	10:00~17:00の間	3人以内	何日でも可能	参加者準備									動きやすい服装・くつ
分野							活動内容	小学生たちの学習や遊びの手伝い、指導	活動前オリエンテーション	年間の受入					
児童	募集する年齢階層	学べること・学んでほしいこと	自分より小さな子供達とコミュニケーションを取ることは大変だったりします。相手の思いをくみとり言葉をかけてほしいです。	活動日当日に実施	不可能		29	30	31					社協へお問い合わせください	
	高校生以上						8月	5	6	7	8	9			

番号	施設名	活動場所	活動時間	一日受入	1人あたり	食事	受入期間							その他活動条件	
				可能人数	最高活動日数		7月								
西-14	金浦認定こども園	金浦1565	8:00~16:00	2~3人以内	3~5日まで	受け入れ側で準備するが実費230円								20	動きやすい格好、帽子、タオル、水筒、上ばき等持参
分野							活動内容	保育補助（手洗い・排泄・着脱・食事・午睡・遊び）	活動前オリエンテーション	年間の受入					
児童	募集する年齢階層	学べること・学んでほしいこと	大切な命、かけがえのない存在であるということ。	活動日当日に実施	可能 8:00~17:00の内可能な時間		22	23	24	25	26	27		社協へお問い合わせください	
	中学生以上						8月	5	6	7	8	9	10		

番号	施設名	活動場所	活動時間	一日受入	1人あたり	食事	受入期間							その他活動条件	
				可能人数	最高活動日数		7月								
西-15	太陽の森認定こども園	生江浜1079-5	9:00~16:00	2人以内	2日まで	参加者準備									運動のできる服装
分野							活動内容	保育の手伝い	活動前オリエンテーション	年間の受入					
児童	募集する年齢階層	学べること・学んでほしいこと	子どもと触れ合うことで保育教諭の仕事に興味をもってもらいたい	活動日当日に実施	不可能		29	30	31					社協へお問い合わせください	
	中学生以上						8月	5	6	7	8	9			

番号	施設名	活動場所	活動時間	一日受入	1人あたり	食事	受入期間							その他活動条件
				可能人数	最高活動日数		7月							
				2人以内	3日まで	参加者準備	日	月	火	水	木	金	土	体操服
北-1	特別養護老人ホーム 飛鳥の里 三清荘	関戸 8 3 7 - 1	10 : 00~15 : 00											
分野		活動内容	車いすの清掃等	活動前オリエンテーション		年間の受入	8月							担当者
高齢	募集する年齢階層	学べること・学んでもらいたいこと	コミュニケーション能力の向上・他者への配慮	活動日当日に実施		要相談			13	14	15			社協へお問い合わせください
	中学生以上								20	21	22			
									27	28	29			

番号	施設名	活動場所	活動時間	一日受入	1人あたり	食事	受入期間							その他活動条件
				可能人数	最高活動日数		7月							
				1人以内	何日でも可能	受け入れ側で準備するが実費250円	日	月	火	水	木	金	土	動きやすい服装、体育館シューズ
北-2	デイサービスにいやま	山口 3 2 5 5 - 1	8 : 30~									22	23	
分野		活動内容	お話相手、お茶出し	活動前オリエンテーション		年間の受入	8月							担当者
高齢	募集する年齢階層	学べること・学んでもらいたいこと				可能 8 : 30~		5	6	7	8	9		社協へお問い合わせください
	中学生以上										16			
									19	20	21	22	23	
									26	27	28	29	30	

番号	施設名	活動場所	活動時間	一日受入	1人あたり	食事	受入期間							その他活動条件
				可能人数	最高活動日数		7月							
				2人以内	2日まで	参加者準備	日	月	火	水	木	金	土	体操服など動きやすい服装
北-3	小北リハビリ型 デイサービス絆	甲弩 1 8 0 7 - 4	9 : 00~15 : 00										23	
分野		活動内容	健康観察、リハビリ補助、食事配膳、レクリエーション等	活動前オリエンテーション		年間の受入	8月							担当者
高齢	募集する年齢階層	学べること・学んでもらいたいこと	高齢者の方とのふれあいと現状について。人への接し方など	活動日当日に実施		可能 9 : 00~15 : 00								社協へお問い合わせください
	中学生以上													

番号	施設名	活動場所	活動時間	一日受入	1人あたり	食事	受入期間							その他活動条件
				可能人数	最高活動日数		7月							
北-4	グループホーム あんきな家	新賀3220-8	10:00~15:30 (短くてもOK)	2人以内	何日でも 可能	受け入れ側で 準備するが実 費400円(要 相談どちらで も)	日	月	火	水	木	金	土	動きやすい服 装
	分野	活動内容	利用者の方との活動を共に していただく	活動前オリエンテーショ ン		年間の 受入	8月							担当者
	募集する 年齢階層	学べるこ と・学んで もらいたい こと	生活している方、一人一人がどのよ うな過ごし方をされていてその生活 を共にする事で何か共感できること を見つけていただきたい。	活動日当日に実施		可能 10:00~ 15:30						2	社協へ お問い合わせ ください	
高齢	中学生以上					5		7		9				
						12		14		16				
						19		21		23				

番号	施設名	活動場所	活動時間	一日受入	1人あたり	食事	受入期間							その他活動条件
				可能人数	最高活動日数		7月							
北-5	グループホーム 新賀Ⅱ きのこ のき	新賀3220-28	10:00~14:00	1人以内	3日まで	受け入れ側 で準備する が実費500 円	日	月	火	水	木	金	土	お年寄りが不 快に思わない 服装でお願い します。
	分野	活動内容	入居者との関わり、散歩な ど	活動前オリエンテーショ ン		年間の 受入	8月							担当者
	募集する 年齢階層	学べるこ と・学んで もらいたい こと	認知症のお年寄りのことを 少しでも理解してほしいと 思います。	活動日当日に実施		不可能					1	2	社協へ お問い合わせ ください	
高齢	中学生以上					5	6	7	8	9				
								13	14	15	16			
						19	20	21	22	23				

番号	施設名	活動場所	活動時間	一日受入	1人あたり	食事	受入期間							その他活動条件
				可能人数	最高活動日数		7月							
北-6	グループホーム 新賀	新賀3220-25	10:00~15:00	1人以内	3日まで	受け入れ側 で準備する が実費 300~500円	日	月	火	水	木	金	土	動きやすい服 装 ジャージは不 可
	分野	活動内容	利用者さんにご飯を作った り草取りをする。。	活動前オリエンテーショ ン		年間の 受入	8月							担当者
	募集する 年齢階層	学べるこ と・学んで もらいたい こと	認知症と言う、病気は持つ ていますがひとりの人間と して、ふれあってもらえたら、 嬉しいです。	活動日当日に実施		可能 10:00~ 15:00						1	2	社協へ お問い合わせ ください
高齢	中学生以上					5	6	7	8	9				
								13	14	15	16			
						19	20	21	22	23				

番号	施設名	活動場所	活動時間	一日受入	1人あたり	食事	受入期間							その他活動条件	
				可能人数	最高活動日数		について	7月							
				3人以内	3日まで	参加者準備	日	月	火	水	木	金	土		
北-7	あやめの杜 認定こども園	吉田2376-1		8:30~15:30	3人以内	3日まで	参加者準備								あいさつや言葉遣い等の配慮ができること
分野		活動内容	保育体験・保育教諭の手伝い・環境整備の手伝い		活動前オリエンテーション	年間の受入	8月							担当者	
児童	募集する年齢階層	学べること・学んでもらいたいこと	子どもと接する楽しさ、子ども園の仕事を知ってください。		活動日より前に実施		5	6	7	8	9	1	2	社協へお問い合わせください	
	中学生以上														

番号	施設名	活動場所	活動時間	一日受入	1人あたり	食事	受入期間							その他活動条件	
				可能人数	最高活動日数		について	7月							
				2人以内	3日まで	参加者準備	日	月	火	水	木	金	土		
北-8	みのり認定 こども園	走出4100-1		8:30~15:30	2人以内	3日まで	参加者準備								
分野		活動内容	先生の手伝い・子どもたちと遊ぶ・環境整備の手伝い		活動前オリエンテーション	年間の受入	8月							担当者	
児童	募集する年齢階層	学べること・学んでもらいたいこと	こども園がどんな所であるかを知り、保育教諭の仕事について楽しみながら学んでチャレンジしていただくとありがたいです。		活動日当日に実施	可能 8:30~ 15:30	5	6	7	8	9	1	2	社協へお問い合わせください	
	中学生以上														

番号	施設名	活動場所	活動時間	一日受入	1人あたり	食事	受入期間							その他活動条件	
				可能人数	最高活動日数		について	7月							
				1人以内	何日でも可能	参加者準備	日	月	火	水	木	金	土		
北-9	北川キララ	走出4102-3		9:30~15:30	1人以内	何日でも可能	参加者準備								
分野		活動内容	屋外・屋内での遊びの見守り		活動前オリエンテーション	年間の受入	8月							担当者	
児童	募集する年齢階層	学べること・学んでもらいたいこと	色々な子どもとの関わり方と遊びの進め方など		活動日当日に実施	不可能	5	6	7	8	9	1	2	社協へお問い合わせください	
	中学生以上														

番号	施設名	活動場所	活動時間	一日受入	1人あたり	食事	受入期間							その他活動条件
				可能人数	最高活動日数		について							
北-10	吉田どんぐりクラブ (吉田小学校内)	吉田2383-1	8:30~17:00	3人以内	何日でも可能	参加者準備	7月							自主的に動ける人 動きやすい服装
							日	月	火	水	木	金	土	
									22	23	24	25	26	
分野		活動内容	小学生と一緒に勉強や遊びをしながら安全に見守る	活動前オリエンテーション	年間の受入	8月							担当者	
児童	募集する年齢階層	学べること・学んでもらいたいこと	保育や子育てで支援の仕事に関心を持つとともに、働くことの大変さ、大切さを学んでほしい	活動日当日に実施	可能 14:00~ 18:00	8月							社協へ お問い合わせ ください	
	中学生以上										1	2		
							5	6	7	8	9			
											16			
							19	20	21	22	23			

番号	施設名	活動場所	活動時間	一日受入	1人あたり	食事	受入期間							その他活動条件
				可能人数	最高活動日数		について							
北-11	新山つくしんぼクラブ	山口3258	8:30~17:00	3人以内	3~4日まで	参加者準備	7月							水着、タオル、帽子、運動服等。弁当、水筒持参
							日	月	火	水	木	金	土	
												26		
分野		活動内容	学習補助、外遊び(10-11:30、14-16:30)	活動前オリエンテーション	年間の受入	8月							担当者	
児童	募集する年齢階層	学べること・学んでもらいたいこと	一人の人間として接してほしい。言葉遣いが悪い子もいますので、目上の人に対する態度や言葉遣いの注意等	活動日当日に実施	不可能	8月							社協へ お問い合わせ ください	
	中学生以上										1	2		
							5	6	7	8	9			

番号	施設名	活動場所	活動時間	一日受入	1人あたり	食事 について	受入期間							その他活動 条件
				可能人数	最高活動日数		7月							
南-1	海社 デイサー ビスすみれ	北木島町10364- 29	9:20~15:00	2人以内	何日でも 可能	受け入れ 側で準備 するが実 費 400円	日	月	火	水	木	金	土	動きやすい服 装
							22				26			
分野	募集する 年齢階層	活動内容	高齢者の方と一緒にレクリ エーションや体操をする	活動前オリエンテーショ ン	年間の 受入	8月							担当者	
高齢	中学生以上	学べるこ と・学んで もらいたい こと	高齢者の方それぞれの気持ちに寄り そいながら支援をするということ、 「できないから助ける」のではなく、 できることを大切に日常を維持 すること。	活動日当日に実施	可能 9:20~ 15:00	5					2		社協へ お問い合わせ ください	
						12					9			
						19					16			
						26					23			
											30			

番号	施設名	活動場所	活動時間	一日受入	1人あたり	食事 について	受入期間							その他活動 条件
				可能人数	最高活動日数		7月							
南-2	海社 デイサー ビスほほえみ	北木島町13198- 4	8:30~15:30	2人以内	2日まで	受け入れ 側で準備 するが実 費 400円	日	月	火	水	木	金	土	運動のできる 服装
							21	22	23	24	25	26	27	
分野	募集する 年齢階層	活動内容	朝の歌、グリップ運動、パズ ル等支援。昼食後体操など	活動前オリエンテーショ ン	年間の 受入	8月							担当者	
高齢	中学生以上	学べるこ と・学んで もらいたい こと	島の福祉、生活など	活動日当日に実施	可能 8:30~ 15:30	4	5	6	7	8	9	10	社協へ お問い合わせ ください	
						11	12					17		
						18	19	20	21	22	23	24		
						25	26	27	28	29	30	31		

番号	施設名	活動場所	活動時間	一日受入	1人あたり	食事 について	受入期間							その他活動 条件
				可能人数	最高活動日数		7月							
南-3	グループホーム あいあい	白石島455	10:00~15:00	2人以内	何日でも 可能	受け入れ 側で準備 するが実 費 200円	日	月	火	水	木	金	土	
							21	22	23	24	25	26	27	
分野	募集する 年齢階層	活動内容		活動前オリエンテーショ ン	年間の 受入	8月							担当者	
高齢	中学生以上	学べるこ と・学んで もらいたい こと	認知症の方の生活全般	活動日当日に実施	可能 10:00~ 15:00	4	5	6	7	8	9	10	社協へ お問い合わせ ください	
						11	12	13	14	15	16	17		
						18	19	20	21	22	23	24		
						25	26	27	28	29	30	31		