

笠岡市保健センター

INFORMATION



指定管理者



社会福祉法人

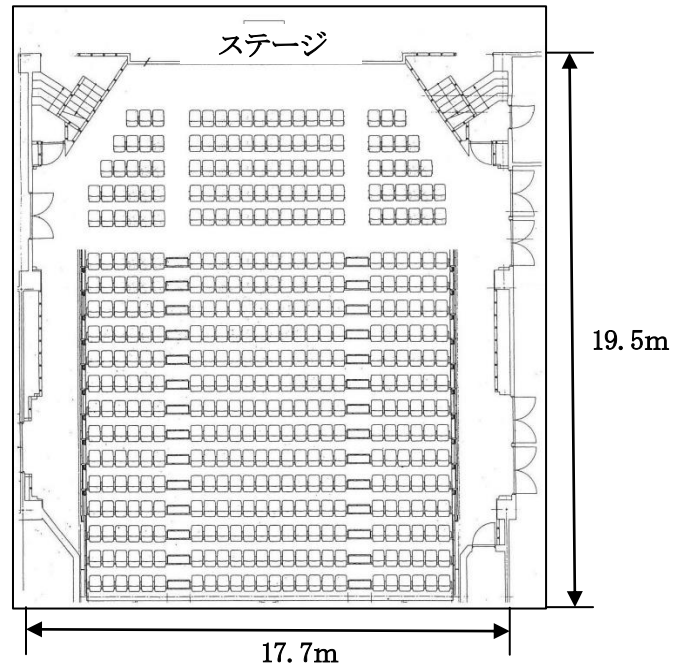
笠岡市社会福祉協議会

大研修室(ギャラクシーホール)

電動椅子 336席
 移動椅子 108席
 研修用机 28脚
 収容人員 444人
 グランドピアノ (YAMAHA:C7E H102)
 懸垂幕 ・高さ 3.5m~3.8m ・取柄 90cm
 横わく(大) ・縦 60cm ・横 6m
 横わく(小) ・縦 60cm ・横 4m

2階	
室名	面積(m ²)
大研修室	323.48
ステージ	179.62
控室	24.16

※大研修室では飲食できません！



▼大研修室 (ギャラクシー)
(電動椅子の出していない状態)



▼大研修室 (ギャラクシー)
(電動椅子の出ている状態)



▼ステージ



▼ロビー



▼控室



研 修 室



椅子 54席
研修用机 21脚

2階	
室名	面積 (㎡)
研修室	102.55

利用案内

◆開館時間／9:00～21:00

◆休館日／毎週木曜日，年末年始（12月29日～1月3日）

利用申請

◆受付時間／平日 8:30～17:15（土日祝祭日及び年末年始12月29日～1月3日を除く）

・利用日の6ヶ月前に該当する月の初日の受付日より申請できます。ただし連続して使用する場合で、月を越える場合は、利用する最初の日を基準として月を越えて申請できるものとします。

（月の初日（1日）が土日祝祭日，1月2日及び1月3日の場合はその次の平日）

※公的行事が優先されますので、あらかじめお問い合わせ下さい。

◆利用料／

利用時間		午前	午後	夜間	昼間	昼夜間	全日
		午前9時から 午前12時	午後1時から 午後5時	午後6時から 午後9時	午前9時から 午後5時	午後1時から 午後9時	午前9時から 午後9時
大研修室	平日	7,850円	9,130円	10,830円	16,880円	19,850円	25,800円
	土日祝日	9,340円	10,830円	12,740円	20,070円	23,680円	31,010円
研修室		1,060円	1,480円	1,910円	2,540円	3,390円	4,140円

使用者が、入場料又はこれに類するものを徴収するときは、基本利用料の10分の5に相当する額を加算する。

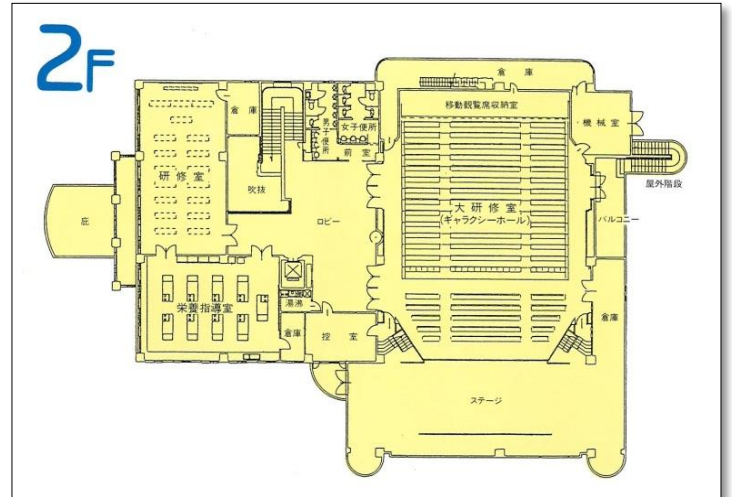
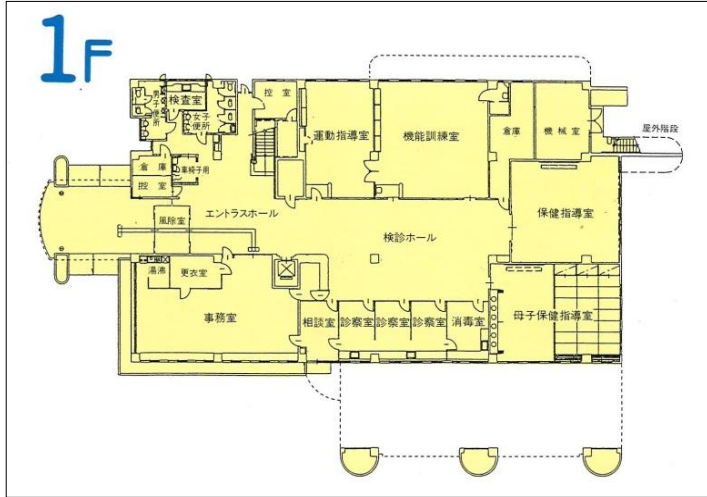
冷暖房利用料

大研修室	1時間	2,000円
研修室	1時間	200円

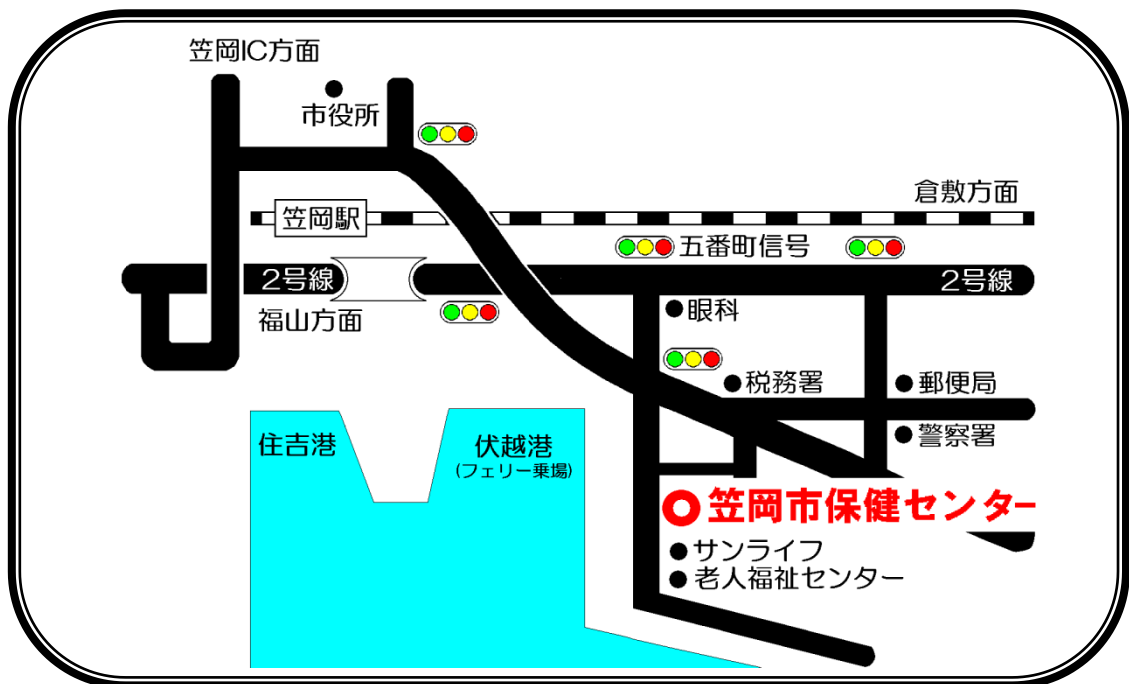
1時間未満の端数は、1時間とする。

利用上の注意

- ① 利用時は係員の指示にしたがって下さい。
- ② 利用者は許可を受けた目的以外に利用し、利用の権利を譲渡し、又は転化することはできません。
- ③ 利用許可を受けた時間までに退室して下さい。
- ④ 保健センターは全館禁煙となっています。
- ⑤ 大研修室（ギャラクシーホール）には、階段が多くあり危険を伴うため、利用者に注意を喚起してください。特に会場内が暗い場合は、席を立たないように事前に放送等で案内して下さい。



【案内図】



■ 駐車場は約100台 (老人福祉センター, サンライフ笠岡と共有)

■ 交通案内

笠岡駅より徒歩15分 笠岡ICより南へ車で10分

〒714-0098 笠岡市十一番町1番地の3

TEL. (0865) 62-5701 FAX. (0865) 62-5702