

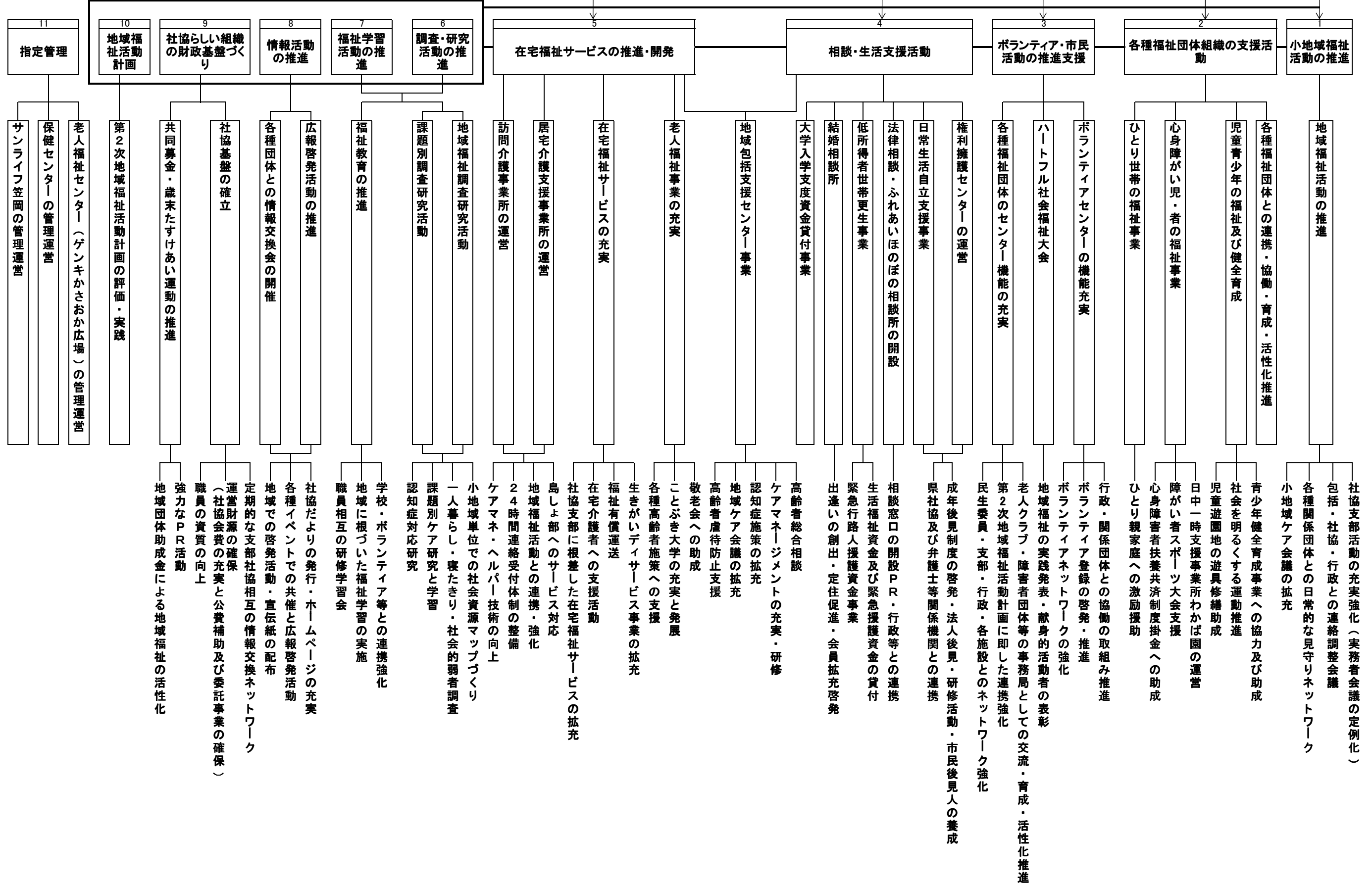
基本方針

地域福祉の中核センターとしての役割を担おう

スローガン

「地域福祉の先駆的活動を展開しよう」、「地域福祉団体の活動拠点としての責務を果たそう」、「生活・地域福祉課題の駆け込み寺としての役割を果たそう」

活動項目



平成 24 年度  
一般会計・特別会計収支予算書



社会福祉法人 笠岡市社会福祉協議会

# 平成24年度一般会計・特別会計予算 総括

## 一般会計

単位 千円

経理区分	収 入			支 出		
	本年度 予算額	前年度 予算額	増減額	本年度 予算額	前年度 予算額	増減額
法人運営	41,165	38,899	2,266	33,345	33,272	73
地域福祉	33,813	41,250	△ 7,437	33,813	41,250	△ 7,437
緊急援護資金貸付	1,600	1,700	△ 100	1,600	1,700	△ 100
共同募金配分金	12,865	13,754	△ 889	12,865	13,754	△ 889
権利擁護	5,261	7,268	△ 2,007	5,261	7,268	△ 2,007
指定居宅介護支援	11,732	11,529	203	11,732	11,529	203
介護予防	1,020	258	762	1,020	258	762
地域包括支援センター	115,790	113,482	2,308	115,790	113,482	2,308
福祉有償運送	1,335	1,161	174	1,335	1,161	174
訪問介護	35,514	43,403	△ 7,889	35,514	43,400	△ 7,886
合 計	260,095	272,704	△ 12,609	252,275	267,074	△ 14,799

## 特別会計

単位 千円

名称	収 入			支 出		
	本年度 予算額	前年度 予算額	増減額	本年度 予算額	前年度 予算額	増減額
老人福祉センター	11,020	10,102	918	11,020	10,102	918
入学支度資金貸付金	1,134	1,259	△ 125	1,134	1,259	△ 125
白梅賞顕彰	304	304	0	304	304	0
保健センター	16,378	16,478	△ 100	16,378	16,478	△ 100
労働者福祉センター 勤労青少年ホーム	12,910	0	12,910	12,910	0	12,910

平成24年度  
一般会計収支予算書

収入総額	260,095千円
支出総額	252,275千円
差 引	7,820千円

社会福祉法人 笠岡市社会福祉協議会

勘定科目		本年度 予算額	前年度 予算額	増減額	説 明
大	中				
<b>【経常活動による収入】</b>					
<b>会費収入</b>		<b>9,000</b>	<b>9,000</b>	<b>0</b>	
	普通会費収入	8,000	8,000	0	
	普通会費収入	8,000	8,000	0	法人運営事業 8,000
	賛助会費収入	500	500	0	
	賛助会費収入	500	500	0	法人運営事業 500
	特別会費収入	500	500	0	
	特別会費収入	500	500	0	法人運営事業 500
<b>寄附金収入</b>		<b>5,000</b>	<b>5,000</b>	<b>0</b>	
	寄附金収入	5,000	5,000	0	
	寄附金収入	5,000	5,000	0	法人運営事業 5,000
<b>経常経費補助金収入</b>		<b>36,398</b>	<b>35,822</b>	<b>576</b>	
	市区町村補助金収入	33,748	32,172	1,576	
	市区町村補助金収入	14,226	9,097	5,129	地域福祉事業 1,600 指定居宅介護支援事業 3,062 訪問介護事業 9,564
	人件費補助金収入	12,138	15,685	3,547	法人運営事業 12,138
	児童遊園地等整備費補助金収入	50	50	0	地域福祉事業 50
	心身障害者扶養共済加入保険料補助金収入	599	599	0	地域福祉事業 599
	ささえ愛(いきいきサロン)事業補助金収入	3,965	3,965	0	地域福祉事業 3,965
	交通費補助金収入	2,270	2,376	106	指定居宅介護支援事業 40 訪問介護事業 2,230
	ハートフル福祉大会事業補助金収入	500	400	100	地域福祉事業 500
	都道府県社協補助金収入	2,650	3,650	1,000	
	都道府県社協補助金収入	2,650	3,650	1,000	地域福祉事業 2,650
<b>受託金収入</b>		<b>98,985</b>	<b>116,012</b>	<b>17,027</b>	
	市区町村受託金収入	95,418	112,761	17,343	
	市区町村受託金収入	3,278	14,952	11,674	地域福祉事業 96 権利擁護事業 1,432 地域包括支援センター事業 1,050 福祉有償運送事業 700
	家族介護者リフレッシュ事業受託金収入	210	189	21	地域福祉事業 210
	生きがいデイサービス事業受託金収入	6,070	6,270	200	地域福祉事業 6,070
	高齢生きがいと健康づくり推進事業受託金収入	2,110	1,840	270	地域福祉事業 2,110
	地域包括支援センター受託金収入	82,290	79,734	2,556	地域包括支援センター事業 82,290
	二次予防高齢者事業受託金収入	960	258	702	介護予防事業 960
	結婚相談所受託金収入	500	1,000	500	地域福祉事業 500
	障害児子育てサロン生き生き支援事業受託金収入	0	8,518	8,518	
	都道府県社協受託金収入	2,341	2,111	230	
	生活福祉資金貸付事業受託金収入	411	411	0	地域福祉事業 411

勘定科目		本年度 予算額	前年度 予算額	増減額	説明
大	中				
	日常生活自立支援事業受託金収入	1,930	1,700	230	権利擁護事業 1,930
	県共募受託金収入	346	336	10	
	共同募金運動事業受託金収入	346	336	10	共同募金配分金 346
	受託金収入	880	804	76	
	介護予防支援受託金収入	880	804	76	指定居宅介護支援事業 880
	<b>事業収入</b>	<b>3,246</b>	<b>1,546</b>	<b>1,700</b>	
	参加費収入	0	200	200	
	参加費収入	0	200	200	
	利用料収入	3,196	1,296	1,900	
	利用料収入	2,314	266	2,048	地域福祉事業 1,300 権利擁護事業 864 福祉有償運送事業 150
	日常生活自立支援事業サービス利用料収入	382	250	132	権利擁護事業 382
	障害児子育てサロン生き生き支援事業利用料収入	0	180	180	
	デイサービス福祉バス利用料収入	500	600	100	地域福祉事業 500
	手数料収入	50	50	0	
	住宅改修理由書作成手数料収入	50	50	0	地域包括支援センター事業 50
	<b>貸付事業等収入</b>	<b>1,600</b>	<b>1,450</b>	<b>150</b>	
	償還金収入	1,600	1,450	150	
	緊急援護資金貸付償還金収入	1,600	1,450	150	緊急援護資金貸付事業 1,600
	<b>共同募金配分金収入</b>	<b>12,500</b>	<b>13,143</b>	<b>643</b>	
	一般募金配分金収入	6,000	6,643	643	
	一般募金配分金収入	6,000	6,643	643	共同募金配分金 6,000
	歳末たすけあい配分金収入	6,500	6,500	0	
	歳末たすけあい配分金収入	6,500	6,500	0	共同募金配分金 6,500
	<b>負担金収入</b>	<b>293</b>	<b>281</b>	<b>12</b>	
	負担金収入	293	281	12	
	負担金収入	293	281	12	権利擁護事業 293
	<b>介護保険収入</b>	<b>60,930</b>	<b>62,120</b>	<b>1,190</b>	
	居宅介護支援介護料収入	40,150	39,120	1,030	
	居宅介護支援介護料収入	7,750	6,720	1,030	指定居宅介護支援事業 7,750
	介護予防支援介護料収入	32,400	32,400	0	地域包括支援センター事業 32,400
	居宅介護料収入	20,780	23,000	2,220	
	介護報酬収入	13,500	13,500	0	訪問介護事業 13,500
	介護利用者負担金収入	1,330	1,500	170	訪問介護事業 1,330
	介護予防報酬収入	5,500	7,200	1,700	訪問介護事業 5,500
	介護予防利用者負担金収入	450	800	350	訪問介護事業 450
	<b>自立支援費等収入</b>	<b>2,940</b>	<b>4,000</b>	<b>1,060</b>	
	介護給付費収入	2,940	4,000	1,060	
	介護給付費収入	2,940	4,000	1,060	訪問介護事業 2,940
	<b>雑収入</b>	<b>315</b>	<b>100</b>	<b>215</b>	
	雑収入	315	100	215	
	雑収入	315	100	215	法人運営事業 315
	<b>受取利息配当金収入</b>	<b>85</b>	<b>153</b>	<b>68</b>	
	受取利息配当金収入	85	153	68	

勘定科目		本年度 予算額	前年度 予算額	増減額	説明
大	中小				
	基本財産積立預金受取利息配当金収入	3	30	27	法人運営事業 3
	運用財産積立預金受取利息配当金収入	82	123	41	法人運営事業 82
<b>会計単位間繰入金収入</b>		<b>0</b>	<b>10</b>	<b>10</b>	
	特別会計繰入金収入	0	10	10	
	老人福祉センター特別会計経理区分繰入金収入	0	10	10	
<b>経理区分間繰入金収入</b>		<b>15,789</b>	<b>14,052</b>	<b>1,737</b>	
	経理区分間繰入金収入	15,789	14,052	1,737	
	法人運営経理区分繰入金収入	11,722	8,574	3,148	地域福祉事業 10,798 共同募金配分金 19 権利擁護事業 360 介護予防事業 60 福祉有償運送事業 485
	地域福祉事業経理区分繰入金収入	0	1,018	1,018	
	共同募金配分金経理区分繰入金収入	2,454	2,752	298	地域福祉事業 2,454
	地域包括支援センター事業経理区分繰入金収入	1,613	1,708	95	法人運営事業 1,613
<b>【経常活動収入計(1)】</b>		<b>247,081</b>	<b>262,689</b>	<b>15,608</b>	

<b>【経常活動による支出】</b>					
<b>人件費支出</b>		<b>177,956</b>	<b>192,797</b>	<b>14,841</b>	
	役員報酬	120	120	0	
	役員報酬	120	120	0	法人運営事業 120
	職員俸給	39,005	34,680	4,325	
	職員俸給	39,005	34,680	4,325	法人運営事業 7,311 地域福祉事業 2,654 権利擁護事業 1,243 指定居宅介護支援事業 3,503 地域包括支援センター事業 23,864 訪問介護事業 430
	職員諸手当	19,636	19,319	317	
	職員諸手当	19,636	19,319	317	法人運営事業 4,013 地域福祉事業 1,258 権利擁護事業 739 指定居宅介護支援事業 1,746 地域包括支援センター事業 11,819 訪問介護事業 61
	非常勤職員給与	93,168	110,624	17,456	
	非常勤職員給与	93,168	110,624	17,456	法人運営事業 3,493 地域福祉事業 7,304 権利擁護事業 1,437 指定居宅介護支援事業 3,857 介護予防事業 706 地域包括支援センター事業 49,111 福祉有償運送事業 775

勘定科目		本年度 予算額	前年度 予算額	増減額	説明
大	中小				
					訪問介護事業 26,485
	退職共済掛金	4,589	3,957	632	
	退職共済掛金	4,589	3,957	632	法人運営事業 675 地域福祉事業 294 権利擁護事業 147 指定居宅介護支援事業 332 地域包括支援センター事業 2,962 福祉有償運送事業 35 訪問介護事業 144
	法定福利費	21,438	24,097	2,659	
	法定福利費	21,438	24,097	2,659	法人運営事業 1,903 地域福祉事業 1,620 権利擁護事業 487 指定居宅介護支援事業 1,344 介護予防事業 107 地域包括支援センター事業 12,700 福祉有償運送事業 129 訪問介護事業 3,148
<b>事務費支出</b>		<b>4,711</b>	<b>5,112</b>	<b>401</b>	
	福利厚生費	1,570	1,799	229	
	福利厚生費	1,570	1,799	229	法人運営事業 286 地域福祉事業 90 権利擁護事業 33 指定居宅介護支援事業 69 介護予防事業 2 地域包括支援センター事業 855 福祉有償運送事業 2 訪問介護事業 233
	旅費交通費	111	183	72	
	旅費交通費	111	183	72	法人運営事業 91 地域福祉事業 20
	消耗品費	200	216	16	
	消耗品費	200	216	16	法人運営事業 200
	器具什器費	0	90	90	
	器具什器費	0	90	90	
	印刷製本費	186	176	10	
	印刷製本費	186	176	10	法人運営事業 186
	燃料費	30	30	0	
	燃料費	30	30	0	法人運営事業 30
	通信運搬費	198	233	35	
	通信運搬費	198	233	35	法人運営事業 198
	会議費	28	39	11	
	会議費	28	39	11	法人運営事業 28
	業務委託費	716	420	296	
	委託費	716	420	296	法人運営事業 716
	手数料	80	80	0	
	手数料	80	80	0	法人運営事業 80



勘定科目		本年度 予算額	前年度 予算額	増減額	説明
大	中小				
	損害保険料(保険料)	25	0	25	
	損害保険料(保険料)	25	0	25	法人運営事業 25
	賃借料	33	232	199	
	賃借料	33	232	199	法人運営事業 33
	租税公課	500	300	200	
	租税公課	500	300	200	法人運営事業 500
	雑費	100	100	0	
	雑費	100	100	0	法人運営事業 100
	交際費	100	100	0	
	交際費	100	100	0	法人運営事業 100
	諸謝金	734	1,114	380	
	諸謝金	734	1,114	380	法人運営事業 734
	保守料	100	0	100	
	保守料	100	0	100	法人運営事業 100
<b>事業費支出</b>		<b>51,819</b>	<b>52,843</b>	<b>1,024</b>	
	諸謝金	2,792	2,654	138	
	諸謝金	2,792	2,654	138	地域福祉事業 1,752 権利擁護事業 74 地域包括支援センター事業 966
	旅費交通費	3,849	4,291	442	
	旅費交通費	3,849	4,291	442	地域福祉事業 130 共同募金配分金 48 権利擁護事業 220 指定居宅介護支援事業 80 地域包括支援センター事業 471 訪問介護事業 2,900
	消耗品費	4,899	5,032	133	
	消耗品費	4,899	5,032	133	地域福祉事業 2,075 共同募金配分金 418 権利擁護事業 170 指定居宅介護支援事業 120 介護予防事業 12 地域包括支援センター事業 1,604 福祉有償運送事業 20 訪問介護事業 480
	器具什器費	595	1,038	443	
	器具什器費	595	1,038	443	指定居宅介護支援事業 95 地域包括支援センター事業 500
	印刷製本費	1,016	1,265	249	
	印刷製本費	1,016	1,265	249	地域福祉事業 50 共同募金配分金 792 地域包括支援センター事業 174
	水道光熱費(光熱水費)	300	240	60	
	水道光熱費(光熱水費)	300	240	60	地域福祉事業 240 訪問介護事業 60
	車輛費	940	659	281	
	車輛費	940	659	281	地域福祉事業 210

勘定科目		本年度 予算額	前年度 予算額	増減額	説明
大	中小				
					権利擁護事業 40
					指定居宅介護支援事業 63
					介護予防事業 21
					地域包括支援センター事業 541
					福祉有償運送事業 65
	燃料費	2,205	1,886	319	
	燃料費	2,205	1,886	319	地域福祉事業 608
					権利擁護事業 60
					指定居宅介護支援事業 120
					介護予防事業 60
					地域包括支援センター事業 960
					福祉有償運送事業 144
					訪問介護事業 253
	修繕費	110	130	20	
	修繕費	110	130	20	地域福祉事業 10
					訪問介護事業 100
	通信運搬費	3,086	2,840	246	
	通信運搬費	3,086	2,840	246	地域福祉事業 811
					共同募金配分金 236
					権利擁護事業 375
					指定居宅介護支援事業 128
					介護予防事業 24
					地域包括支援センター事業 1,281
					福祉有償運送事業 12
					訪問介護事業 219
	会議費	74	100	26	
	会議費	74	100	26	地域福祉事業 74
	広報費	250	215	35	
	広報費	250	215	35	共同募金配分金 250
	業務委託費	400	480	80	
	業務委託費	400	480	80	地域福祉事業 400
	手数料	399	336	63	
	手数料	399	336	63	地域福祉事業 28
					共同募金配分金 64
					権利擁護事業 16
					指定居宅介護支援事業 4
					地域包括支援センター事業 143
					訪問介護事業 144
	保険料	1,224	1,009	215	
	保険料	1,224	1,009	215	地域福祉事業 501
					権利擁護事業 126
					指定居宅介護支援事業 70
					介護予防事業 44
					地域包括支援センター事業 95
					福祉有償運送事業 80
					訪問介護事業 308
	賃借料	1,118	850	268	

勘定科目		本年度 予算額	前年度 予算額	増減額	説明
大	中小				
	賃借料	1,118	850	268	地域福祉事業 110 共同募金配分金 27 権利擁護事業 24 指定居宅介護支援事業 189 地域包括支援センター事業 262 訪問介護事業 506
	租税公課	1,118	1,603	485	
	租税公課	1,118	1,603	485	地域福祉事業 420 権利擁護事業 70 指定居宅介護支援事業 12 介護予防事業 44 地域包括支援センター事業 519 福祉有償運送事業 53
	研修費	330	899	569	
	研修費	330	899	569	地域福祉事業 92 地域包括支援センター事業 175 福祉有償運送事業 20 訪問介護事業 43
	雑費	15	39	24	
	雑費	15	39	24	地域包括支援センター事業 15
	災害見舞金	120	120	0	
	災害見舞金	120	120	0	地域福祉事業 120
	業務委託費	5,160	5,500	340	
	業務委託費	5,160	5,500	340	地域包括支援センター事業 5,160
	助成金	21,462	21,066	396	
	助成金	21,462	21,066	396	地域福祉事業 12,942 共同募金配分金 8,520
	負担金	301	500	199	
	負担金	301	500	199	法人運営事業 301
	返還金	56	91	35	
	返還金	56	91	35	共同募金配分金 56
	<b>貸付事業等支出</b>	<b>1,600</b>	<b>1,700</b>	<b>100</b>	
	貸付金支出	1,600	1,700	100	
	緊急援護資金貸付金	1,600	1,700	100	緊急援護資金貸付事業 1,600
	<b>会計単位間繰入金支出</b>	<b>400</b>	<b>210</b>	<b>190</b>	
	特別会計繰入金支出	400	210	190	
	老人福祉センター特別会計経理区分繰入金支出	200	10	190	法人運営事業 200
	保健センター特別会計経理区分繰入金支出	100	200	100	法人運営事業 100
	労働者福祉センター・勤労青少年ホーム特別会計繰入金支出	100	0	100	法人運営事業 100
	<b>経理区分間繰入金支出</b>	<b>15,789</b>	<b>14,052</b>	<b>1,737</b>	
	経理区分間繰入金支出	15,789	14,052	1,737	
	法人運営経理区分繰入金支出	1,613	2,726	1,113	地域包括支援センター事業 1,613
	地域福祉事業経理区分繰入金支出	13,252	9,836	3,416	法人運営事業 10,798 共同募金配分金 2,454

勘定科目		本年度 予算額	前年度 予算額	増減額	説明
大	中 小				
	緊急援護資金貸付事業経理区分繰入金支出	0	250	250	
	共同募金配分金経理区分繰入金支出	19	275	256	法人運営事業 19
	権利擁護事業経理区分繰入金支出	360	50	310	法人運営事業 360
	介護予防事業経理区分繰入金支出	60	0	60	法人運営事業 60
	福祉有償運送事業経理区分繰入金支出	485	915	430	法人運営事業 485
<b>【経常活動支出計(2)】</b>		<b>252,275</b>	<b>266,714</b>	<b>14,439</b>	
<b>【経常活動収支差額(3)=(1)-(2)】</b>		<b>5,194</b>	<b>4,025</b>	<b>1,169</b>	
<b>【施設整備等による収入】</b>					
<b>【施設整備等収入計(4)】</b>		<b>0</b>	<b>0</b>	<b>0</b>	
<b>【施設整備等による支出】</b>					
固定資産取得支出及び繰入支出		0	360	360	
	その他の固定資産取得支出	0	360	360	
	器具及び備品取得支出	0	360	360	
<b>【施設整備等支出計(5)】</b>		<b>0</b>	<b>360</b>	<b>360</b>	
<b>【施設整備等収支差額(6)=(4)-(5)】</b>		<b>0</b>	<b>360</b>	<b>360</b>	
<b>【財務活動による収入】</b>					
<b>【財務活動収入計(7)】</b>		<b>0</b>	<b>0</b>	<b>0</b>	
<b>【財務活動による支出】</b>					
<b>【財務活動支出計(8)】</b>		<b>0</b>	<b>0</b>	<b>0</b>	
<b>【財務活動収支差額(9)=(7)-(8)】</b>		<b>0</b>	<b>0</b>	<b>0</b>	
<b>【予備費(10)】</b>		<b>0</b>	<b>0</b>	<b>0</b>	
<b>【当期資金収支差額合計(11)=(3)+(6)+(9)-(10)】</b>		<b>5,194</b>	<b>4,385</b>	<b>809</b>	
<b>【前期末支払資金残高(12)】</b>		<b>13,014</b>	<b>10,015</b>	<b>2,999</b>	法人運営事業 13,014
<b>【当期末支払資金残高(11)+(12)】</b>		<b>7,820</b>	<b>5,630</b>	<b>2,190</b>	



平成24年度

一般会計収支予算書  
法人運営事業経理区分

収入総額	41,165千円
支出総額	33,345千円
差 引	7,820千円

社会福祉法人 笠岡市社会福祉協議会

勘定科目		本年度 予算額	前年度 予算額	増減額	説明
大	中小				
<b>【経常活動による収入】</b>					
<b>会費収入</b>		<b>9,000</b>	<b>9,000</b>	<b>0</b>	
	普通会費収入	8,000	8,000	0	
	普通会費収入	8,000	8,000	0	法人運営事業 8,000
	賛助会費収入	500	500	0	
	賛助会費収入	500	500	0	法人運営事業 500
	特別会費収入	500	500	0	
	特別会費収入	500	500	0	法人運営事業 500
<b>寄附金収入</b>		<b>5,000</b>	<b>5,000</b>	<b>0</b>	
	寄附金収入	5,000	5,000	0	
	寄附金収入	5,000	5,000	0	法人運営事業 5,000
<b>経常経費補助金収入</b>		<b>12,138</b>	<b>11,895</b>	<b>243</b>	
	市区町村補助金収入	12,138	11,895	243	
	人件費補助金収入	12,138	11,895	243	法人運営事業 12,138
<b>雑収入</b>		<b>315</b>	<b>100</b>	<b>215</b>	
	雑収入	315	100	215	
	雑収入	315	100	215	法人運営事業 315
<b>受取利息配当金収入</b>		<b>85</b>	<b>153</b>	<b>68</b>	
	受取利息配当金収入	85	153	68	
	基本財産積立預金受取利息配当金収入	3	30	27	法人運営事業 3
	運用財産積立預金受取利息配当金収入	82	123	41	法人運営事業 82
<b>会計単位間繰入金収入</b>		<b>0</b>	<b>10</b>	<b>10</b>	
	特別会計繰入金収入	0	10	10	
	老人福祉センター特別会計経理区分繰入金収入	0	10	10	
<b>経理区分間繰入金収入</b>		<b>1,613</b>	<b>2,726</b>	<b>1,113</b>	
	経理区分間繰入金収入	1,613	2,726	1,113	
	地域福祉事業経理区分繰入金収入	0	1,018	1,018	
	地域包括支援センター事業経理区分繰入金収入	1,613	1,708	95	法人運営事業 1,613
<b>【経常活動収入計(1)】</b>		<b>28,151</b>	<b>28,884</b>	<b>733</b>	
<b>【経常活動による支出】</b>					
<b>人件費支出</b>		<b>17,515</b>	<b>19,900</b>	<b>2,385</b>	
	役員報酬	120	120	0	
	役員報酬	120	120	0	法人運営事業 120
	職員俸給	7,311	6,546	765	
	職員俸給	7,311	6,546	765	法人運営事業 7,311
	職員諸手当	4,013	3,986	27	
	職員諸手当	4,013	3,986	27	法人運営事業 4,013
	非常勤職員給与	3,493	5,933	2,440	
	非常勤職員給与	3,493	5,933	2,440	法人運営事業 3,493
	退職共済掛金	675	765	90	
	退職共済掛金	675	765	90	法人運営事業 675
	法定福利費	1,903	2,550	647	
	法定福利費	1,903	2,550	647	法人運営事業 1,903

勘定科目		本年度 予算額	前年度 予算額	増減額	説明
大	中小				
<b>事務費支出</b>		<b>3,407</b>	<b>3,738</b>	<b>331</b>	
	福利厚生費	286	445	159	
	福利厚生費	286	445	159	法人運営事業 286
	旅費交通費	91	163	72	
	旅費交通費	91	163	72	法人運営事業 91
	消耗品費	200	216	16	
	消耗品費	200	216	16	法人運営事業 200
	器具什器費	0	90	90	
	器具什器費	0	90	90	
	印刷製本費	186	176	10	
	印刷製本費	186	176	10	法人運営事業 186
	燃料費	30	30	0	
	燃料費	30	30	0	法人運営事業 30
	通信運搬費	198	233	35	
	通信運搬費	198	233	35	法人運営事業 198
	会議費	28	39	11	
	会議費	28	39	11	法人運営事業 28
	業務委託費	716	420	296	
	委託費	716	420	296	法人運営事業 716
	手数料	80	80	0	
	手数料	80	80	0	法人運営事業 80
	損害保険料(保険料)	25	0	25	
	損害保険料(保険料)	25	0	25	法人運営事業 25
	賃借料	33	232	199	
	賃借料	33	232	199	法人運営事業 33
	租税公課	500	300	200	
	租税公課	500	300	200	法人運営事業 500
	雑費	100	100	0	
	雑費	100	100	0	法人運営事業 100
	交際費	100	100	0	
	交際費	100	100	0	法人運営事業 100
	諸謝金	734	1,114	380	
	諸謝金	734	1,114	380	法人運営事業 734
	保守料	100	0	100	
	保守料	100	0	100	法人運営事業 100
<b>事業費支出</b>		<b>301</b>	<b>490</b>	<b>189</b>	
	負担金	301	490	189	
	負担金	301	490	189	法人運営事業 301
<b>会計単位間繰入金支出</b>		<b>400</b>	<b>210</b>	<b>190</b>	
	特別会計繰入金支出	400	210	190	
	老人福祉センター特別会計経理区分繰入金支出	200	10	190	法人運営事業 200
	保健センター特別会計経理区分繰入金支出	100	200	100	法人運営事業 100
	労働者福祉センター・勤労青少年ホーム特別会計繰入金支出	100	0	100	法人運営事業 100
<b>経理区分間繰入金支出</b>		<b>11,722</b>	<b>8,574</b>	<b>3,148</b>	



勘定科目		本年度 予算額	前年度 予算額	増減額	説明
大	中小				
	経理区分間繰入金支出	11,722	8,574	3,148	
	地域福祉事業経理区分繰入金支出	10,798	7,084	3,714	法人運営事業 10,798
	緊急援護資金貸付事業経理区分繰入金支出	0	250	250	
	共同募金配分金経理区分繰入金支出	19	275	256	法人運営事業 19
	権利擁護事業経理区分繰入金支出	360	50	310	法人運営事業 360
	介護予防事業経理区分繰入金支出	60	0	60	法人運営事業 60
	福祉有償運送事業経理区分繰入金支出	485	915	430	法人運営事業 485
<b>【経常活動支出計(2)】</b>		<b>33,345</b>	<b>32,912</b>	<b>433</b>	
<b>【経常活動収支差額(3)=(1)-(2)】</b>		<b>5,194</b>	<b>4,028</b>	<b>1,166</b>	
<b>【施設整備等による収入】</b>					
<b>【施設整備等収入計(4)】</b>		<b>0</b>	<b>0</b>	<b>0</b>	
<b>【施設整備等による支出】</b>					
固定資産取得支出及び繰入支出		0	360	360	
	その他の固定資産取得支出	0	360	360	
	器具及び備品取得支出	0	360	360	
<b>【施設整備等支出計(5)】</b>		<b>0</b>	<b>360</b>	<b>360</b>	
<b>【施設整備等収支差額(6)=(4)-(5)】</b>		<b>0</b>	<b>360</b>	<b>360</b>	
<b>【財務活動による収入】</b>					
<b>【財務活動収入計(7)】</b>		<b>0</b>	<b>0</b>	<b>0</b>	
<b>【財務活動による支出】</b>					
<b>【財務活動支出計(8)】</b>		<b>0</b>	<b>0</b>	<b>0</b>	
<b>【財務活動収支差額(9)=(7)-(8)】</b>		<b>0</b>	<b>0</b>	<b>0</b>	
<b>【予備費(10)】</b>		<b>0</b>	<b>0</b>	<b>0</b>	
<b>【当期資金収支差額合計(11)=(3)+(6)+(9)-(10)】</b>		<b>5,194</b>	<b>4,388</b>	<b>806</b>	
<b>【前期末支払資金残高(12)】</b>		<b>13,014</b>	<b>10,015</b>	<b>2,999</b>	法人運営事業 13,014
<b>【当期末支払資金残高(11)+(12)】</b>		<b>7,820</b>	<b>5,627</b>	<b>2,193</b>	

平成24年度

一般会計収支予算書  
地域福祉事業経理区分

収入総額	33,813千円
支出総額	33,813千円
差 引	0千円

社会福祉法人 笠岡市社会福祉協議会

勘定科目		本年度 予算額	前年度 予算額	増減額	説明
大中小					
<b>【経常活動による収入】</b>					
<b>経常経費補助金収入</b>		<b>9,364</b>	<b>8,664</b>	<b>700</b>	
市区町村補助金収入		6,714	5,014	1,700	
市区町村補助金収入		1,600	0	1,600	わかば園 1,600
児童遊園地等整備費補助金収入		50	50	0	児童遊園地等整備 50
心身障害者扶養共済加入保険料補助金収入		599	599	0	心身障害者扶養共済 599
ささえ愛(いきいきサロン)事業補助金収入		3,965	3,965	0	ささえ愛 3,965
ハートフル福祉大会事業補助金収入		500	400	100	ハートフル福祉大会事業 500
都道府県社協補助金収入		2,650	3,650	1,000	
都道府県社協補助金収入		2,650	3,650	1,000	ふれあいほのぼの相談 2,650
<b>受託金収入</b>		<b>9,397</b>	<b>21,684</b>	<b>12,287</b>	
市区町村受託金収入		8,986	21,273	12,287	
市区町村受託金収入		96	3,456	3,360	ガイドヘルパー事業 96
家族介護者リフレッシュ事業受託金収入		210	189	21	家族介護者リフレッシュ 210
生きがいデイサービス事業受託金収入		6,070	6,270	200	高齢者生きがい活動通所支援 6,070
高齢生きがいと健康づくり推進事業受託金収入		2,110	1,840	270	高齢者生きがいと健康づくり推進 2,110
結婚相談所受託金収入		500	1,000	500	ふれあいほのぼの相談 500
障害児子育てサロン生き生き支援事業受託金収入		0	8,518	8,518	
都道府県社協受託金収入		411	411	0	
生活福祉資金貸付事業受託金収入		411	411	0	ふれあいほのぼの相談 411
<b>事業収入</b>		<b>1,800</b>	<b>1,066</b>	<b>734</b>	
参加費収入		0	200	200	
参加費収入		0	200	200	
利用料収入		1,800	866	934	
利用料収入		1,300	86	1,214	わかば園 1,300
障害児子育てサロン生き生き支援事業利用料収入		0	180	180	
デイサービス福祉バス利用料収入		500	600	100	高齢者生きがい活動通所支援 500
<b>経理区分間繰入金収入</b>		<b>13,252</b>	<b>9,836</b>	<b>3,416</b>	
経理区分間繰入金収入		13,252	9,836	3,416	
法人運営経理区分繰入金収入		10,798	7,084	3,714	家族介護者リフレッシュ 3 高齢者生きがい活動通所支援 466 ささえ愛 3,341 高齢者生きがいと健康づくり推進 420 ふれあいほのぼの相談 505 児童遊園地等整備 25 その他地域福祉事業 3,285

勘定科目		本年度 予算額	前年度 予算額	増減額	説明
大	中小				
					ハートフル福祉大会事業 500
					ガイドヘルパー事業 13
					わかば園 2,240
	共同募金配分金経理区分繰入金収入	2,454	2,752	298	ささえ愛 2,454
<b>【経常活動収入計(1)】</b>		<b>33,813</b>	<b>41,250</b>	<b>7,437</b>	
<b>【経常活動による支出】</b>					
<b>人件費支出</b>		<b>13,130</b>	<b>19,583</b>	<b>6,453</b>	
	職員俸給	2,654	2,581	73	
	職員俸給	2,654	2,581	73	高齢者生きがい活動通所支援 155 ささえ愛 430 高齢者生きがいと健康づくり推進 430 ふれあいほのぼの相談 1,549 心身障害者扶養共済 90
	職員諸手当	1,258	1,727	469	
	職員諸手当	1,258	1,727	469	高齢者生きがい活動通所支援 18 ささえ愛 214 高齢者生きがいと健康づくり推進 214 ふれあいほのぼの相談 812
	非常勤職員給与	7,304	12,945	5,641	
	非常勤職員給与	7,304	12,945	5,641	高齢者生きがい活動通所支援 3,688 ガイドヘルパー事業 96 わかば園 3,520
	退職共済掛金	294	20	274	
	退職共済掛金	294	20	274	ささえ愛 24 高齢者生きがいと健康づくり推進 24 ふれあいほのぼの相談 86 わかば園 160
	法定福利費	1,620	2,310	690	
	法定福利費	1,620	2,310	690	高齢者生きがい活動通所支援 596 ささえ愛 94 高齢者生きがいと健康づくり推進 95 ふれあいほのぼの相談 325 わかば園 510
<b>事務費支出</b>		<b>110</b>	<b>176</b>	<b>66</b>	
	福利厚生費	90	156	66	
	福利厚生費	90	156	66	高齢者生きがい活動通所支援 55 ささえ愛 1

勘定科目		本年度 予算額	前年度 予算額	増減額	説明
大	中 小				
					高齢者生きがいと健康づくり推進 1
					わかば園 33
	旅費交通費	20	20	0	
	旅費交通費	20	20	0	ふれあいほのぼの相談 20
<b>事業費支出</b>		<b>20,573</b>	<b>20,473</b>	<b>100</b>	
	諸謝金	1,752	1,605	147	
	諸謝金	1,752	1,605	147	家族介護者リフレッシュ 40 ささえ愛 56 高齢者生きがいと健康づくり推進 1,180 ふれあいほのぼの相談 256 その他地域福祉事業 90 ハートフル福祉大会事業 50 わかば園 80
	旅費交通費	130	275	145	
	旅費交通費	130	275	145	家族介護者リフレッシュ 16 高齢者生きがい活動通所支援 10 ささえ愛 30 ふれあいほのぼの相談 20 ハートフル福祉大会事業 30 わかば園 24
	消耗品費	2,075	2,094	19	
	消耗品費	2,075	2,094	19	家族介護者リフレッシュ 113 高齢者生きがい活動通所支援 197 ささえ愛 140 高齢者生きがいと健康づくり推進 460 ふれあいほのぼの相談 110 心身障害者扶養共済 40 その他地域福祉事業 163 ハートフル福祉大会事業 800 わかば園 52
	器具什器費	0	458	458	
	器具什器費	0	458	458	
	印刷製本費	50	275	225	
	印刷製本費	50	275	225	ささえ愛 50
	水道光熱費(光熱水費)	240	240	0	
	水道光熱費(光熱水費)	240	240	0	わかば園 240
	車輛費	210	90	120	
	車輛費	210	90	120	高齢者生きがい活動通所支援 130 わかば園 80
	燃料費	608	613	5	
	燃料費	608	613	5	高齢者生きがい活動通所支援

勘定科目		本年度 予算額	前年度 予算額	増減額	説明
大	中 小				
					514
					ささえ愛 23
					ふれあいほのぼの相談 23
					わかば園 48
	修繕費	10	30	20	
	修繕費	10	30	20	わかば園 10
	通信運搬費	811	631	180	
	通信運搬費	811	631	180	家族介護者リフレッシュ 38
					高齢者生きがい活動通所支援
					50
					ささえ愛 47
					高齢者生きがいと健康づくり推進
					67
					ふれあいほのぼの相談 340
					心身障害者扶養共済 14
					その他地域福祉事業 82
					ハートフル福祉大会事業 80
					わかば園 93
	会議費	74	100	26	
	会議費	74	100	26	高齢者生きがいと健康づくり推進
					10
					ふれあいほのぼの相談 25
					ハートフル福祉大会事業 39
	業務委託費	400	480	80	
	業務委託費	400	480	80	高齢者生きがい活動通所支援
					400
	手数料	28	25	3	
	手数料	28	25	3	ささえ愛 5
					心身障害者扶養共済 15
					ガイドヘルパー事業 8
	保険料	501	415	86	
	保険料	501	415	86	高齢者生きがい活動通所支援
					274
					わかば園 227
	賃借料	110	336	226	
	賃借料	110	336	226	家族介護者リフレッシュ 4
					高齢者生きがい活動通所支援
					18
					ささえ愛 18
					高齢者生きがいと健康づくり推進
					9
					ふれあいほのぼの相談 61
	租税公課	420	459	39	
	租税公課	420	459	39	家族介護者リフレッシュ 2
					高齢者生きがい活動通所支援
					311
					高齢者生きがいと健康づくり推進

勘定科目		本年度 予算額	前年度 予算額	増減額	説明
大	中				
					40
					ふれあいほのぼの相談 10
					ハートフル福祉大会事業 1
					ガイドヘルパー事業 5
					わかば園 51
	研修費	92	345	253	
	研修費	92	345	253	高齢者生きがい活動通所支援 20
					ささえ愛 30
					ふれあいほのぼの相談 30
					わかば園 12
	災害見舞金	120	120	0	
	災害見舞金	120	120	0	その他地域福祉事業 120
	助成金	12,942	11,882	1,060	
	助成金	12,942	11,882	1,060	高齢者生きがい活動通所支援 600
					ささえ愛 8,598
					ふれあいほのぼの相談 399
					児童遊園地等整備 75
					心身障害者扶養共済 440
					その他地域福祉事業 2,830
	経理区分間繰入金支出	0	1,018	1,018	
	経理区分間繰入金支出	0	1,018	1,018	
	法人運営経理区分繰入金支出	0	1,018	1,018	
	<b>【経常活動支出計(2)】</b>	<b>33,813</b>	<b>41,250</b>	<b>7,437</b>	
	<b>【経常活動収支差額(3)=(1)-(2)】</b>	<b>0</b>	<b>0</b>	<b>0</b>	
	<b>【施設整備等による収入】</b>				
	<b>【施設整備等収入計(4)】</b>	<b>0</b>	<b>0</b>	<b>0</b>	
	<b>【施設整備等による支出】</b>				
	<b>【施設整備等支出計(5)】</b>	<b>0</b>	<b>0</b>	<b>0</b>	
	<b>【施設整備等収支差額(6)=(4)-(5)】</b>	<b>0</b>	<b>0</b>	<b>0</b>	
	<b>【財務活動による収入】</b>				
	<b>【財務活動収入計(7)】</b>	<b>0</b>	<b>0</b>	<b>0</b>	
	<b>【財務活動による支出】</b>				
	<b>【財務活動支出計(8)】</b>	<b>0</b>	<b>0</b>	<b>0</b>	
	<b>【財務活動収支差額(9)=(7)-(8)】</b>	<b>0</b>	<b>0</b>	<b>0</b>	
	<b>【予備費(10)】</b>	<b>0</b>	<b>0</b>	<b>0</b>	
	<b>【当期資金収支差額合計(11)=(3)+(6)+(9)-(10)】</b>	<b>0</b>	<b>0</b>	<b>0</b>	
	<b>【前期末支払資金残高(12)】</b>	<b>0</b>	<b>0</b>	<b>0</b>	
	<b>【当期末支払資金残高(11)+(12)】</b>	<b>0</b>	<b>0</b>	<b>0</b>	

平成24年度

一般会計収支予算書  
緊急援護資金貸付事業経理区分

収入総額	1,600千円
支出総額	1,600千円
差 引	0千円

社会福祉法人 笠岡市社会福祉協議会



勘定科目		本年度 予算額	前年度 予算額	増減額	説明
大	中小				
<b>【経常活動による収入】</b>					
貸付事業等収入		1,600	1,450	150	
	償還金収入	1,600	1,450	150	
	緊急援護資金貸付償還金収入	1,600	1,450	150	緊急援護資金貸付事業 1,600
経理区分間繰入金収入		0	250	250	
	経理区分間繰入金収入	0	250	250	
	法人運営経理区分繰入金収入	0	250	250	
<b>【経常活動収入計(1)】</b>		<b>1,600</b>	<b>1,700</b>	<b>100</b>	
<b>【経常活動による支出】</b>					
貸付事業等支出		1,600	1,700	100	
	貸付金支出	1,600	1,700	100	
	緊急援護資金貸付金	1,600	1,700	100	緊急援護資金貸付事業 1,600
<b>【経常活動支出計(2)】</b>		<b>1,600</b>	<b>1,700</b>	<b>100</b>	
<b>【経常活動収支差額(3)=(1)-(2)】</b>		<b>0</b>	<b>0</b>	<b>0</b>	
<b>【施設整備等による収入】</b>					
<b>【施設整備等収入計(4)】</b>		<b>0</b>	<b>0</b>	<b>0</b>	
<b>【施設整備等による支出】</b>					
<b>【施設整備等支出計(5)】</b>		<b>0</b>	<b>0</b>	<b>0</b>	
<b>【施設整備等収支差額(6)=(4)-(5)】</b>		<b>0</b>	<b>0</b>	<b>0</b>	
<b>【財務活動による収入】</b>					
<b>【財務活動収入計(7)】</b>		<b>0</b>	<b>0</b>	<b>0</b>	
<b>【財務活動による支出】</b>					
<b>【財務活動支出計(8)】</b>		<b>0</b>	<b>0</b>	<b>0</b>	
<b>【財務活動収支差額(9)=(7)-(8)】</b>		<b>0</b>	<b>0</b>	<b>0</b>	
<b>【予備費(10)】</b>		<b>0</b>	<b>0</b>	<b>0</b>	
<b>【当期資金収支差額合計 (11)=(3)+(6)+(9)-(10)】</b>		<b>0</b>	<b>0</b>	<b>0</b>	
<b>【前期末支払資金残高(12)】</b>		<b>0</b>	<b>0</b>	<b>0</b>	
<b>【当期末支払資金残高(11)+(12)】</b>		<b>0</b>	<b>0</b>	<b>0</b>	

平成24年度

一般会計収支予算書  
共同募金配分金経理区分

収入総額	12,865千円
支出総額	12,865千円
差 引	0千円

社会福祉法人 笠岡市社会福祉協議会

勘定科目		本年度 予算額	前年度 予算額	増減額	説明
大	中小				
<b>【経常活動による収入】</b>					
受託金収入		346	336	10	
	県共募受託金収入	346	336	10	
	共同募金運動事業受託金収入	346	336	10	募金推進費 346
共同募金配分金収入		12,500	13,143	643	
	一般募金配分金収入	6,000	6,643	643	
	一般募金配分金収入	6,000	6,643	643	共同募金配分金事業 6,000
	歳末たすけあい配分金収入	6,500	6,500	0	
	歳末たすけあい配分金収入	6,500	6,500	0	歳末助けあい募金配分金事業 6,500
経理区分間繰入金収入		19	275	256	
	経理区分間繰入金収入	19	275	256	
	法人運営経理区分繰入金収入	19	275	256	共同募金配分金事業 10 募金推進費 9
<b>【経常活動収入計(1)】</b>		<b>12,865</b>	<b>13,754</b>	<b>889</b>	

<b>【経常活動による支出】</b>					
事業費支出		10,411	11,002	591	
	旅費交通費	48	64	16	
	旅費交通費	48	64	16	歳末助けあい募金配分金事業 20 募金推進費 28
	消耗品費	418	315	103	
	消耗品費	418	315	103	共同募金配分金事業 82 歳末助けあい募金配分金事業 250 募金推進費 86
	印刷製本費	792	781	11	
	印刷製本費	792	781	11	共同募金配分金事業 612 歳末助けあい募金配分金事業 80 募金推進費 100
	通信運搬費	236	244	8	
	通信運搬費	236	244	8	共同募金配分金事業 133 歳末助けあい募金配分金事業 43 募金推進費 60
	広報費	250	215	35	
	広報費	250	215	35	歳末助けあい募金配分金事業 200 募金推進費 50
	手数料	64	73	9	
	手数料	64	73	9	歳末助けあい募金配分金事業 42 募金推進費 22
	賃借料	27	35	8	
	賃借料	27	35	8	共同募金配分金事業 9 歳末助けあい募金配分金事業

勘定科目		本年度 予算額	前年度 予算額	増減額	説明
大	中 小				
					9
					募金推進費 9
	助成金	8,520	9,184	664	
	助成金	8,520	9,184	664	共同募金配分金事業 2,720 歳末助けあい募金配分金事業 5,800
	返還金	56	91	35	
	返還金	56	91	35	歳末助けあい募金配分金事業 56
<b>経理区分間繰入金支出</b>		<b>2,454</b>	<b>2,752</b>	<b>298</b>	
	経理区分間繰入金支出	2,454	2,752	298	
	地域福祉事業経理区分繰入金支出	2,454	2,752	298	共同募金配分金事業 2,454
<b>【経常活動支出計(2)】</b>		<b>12,865</b>	<b>13,754</b>	<b>889</b>	
<b>【経常活動収支差額(3)=(1)-(2)】</b>		<b>0</b>	<b>0</b>	<b>0</b>	
<b>【施設整備等による収入】</b>					
<b>【施設整備等収入計(4)】</b>		<b>0</b>	<b>0</b>	<b>0</b>	
<b>【施設整備等による支出】</b>					
<b>【施設整備等支出計(5)】</b>		<b>0</b>	<b>0</b>	<b>0</b>	
<b>【施設整備等収支差額(6)=(4)-(5)】</b>		<b>0</b>	<b>0</b>	<b>0</b>	
<b>【財務活動による収入】</b>					
<b>【財務活動収入計(7)】</b>		<b>0</b>	<b>0</b>	<b>0</b>	
<b>【財務活動による支出】</b>					
<b>【財務活動支出計(8)】</b>		<b>0</b>	<b>0</b>	<b>0</b>	
<b>【財務活動収支差額(9)=(7)-(8)】</b>		<b>0</b>	<b>0</b>	<b>0</b>	
<b>【予備費(10)】</b>		<b>0</b>	<b>0</b>	<b>0</b>	
<b>【当期資金収支差額合計(11)=(3)+(6)+(9)-(10)】</b>		<b>0</b>	<b>0</b>	<b>0</b>	
<b>【前期末支払資金残高(12)】</b>		<b>0</b>	<b>0</b>	<b>0</b>	
<b>【当期末支払資金残高(11)+(12)】</b>		<b>0</b>	<b>0</b>	<b>0</b>	



平成24年度

一般会計収支予算書  
権利擁護事業経理区分

収入総額	5,261千円
支出総額	5,261千円
差 引	0千円

社会福祉法人 笠岡市社会福祉協議会

勘定科目		本年度 予算額	前年度 予算額	増減額	説明
大	中小				
<b>【経常活動による収入】</b>					
<b>受託金収入</b>		<b>3,362</b>	<b>6,687</b>	<b>3,325</b>	
	市区町村受託金収入	1,432	4,987	3,555	
	市区町村受託金収入	1,432	4,987	3,555	法人後見事業 1,432
	都道府県社協受託金収入	1,930	1,700	230	
	日常生活自立支援事業受託金収入	1,930	1,700	230	日常生活自立支援事業 1,930
<b>事業収入</b>		<b>1,246</b>	<b>250</b>	<b>996</b>	
	利用料収入	1,246	250	996	
	利用料収入	864	0	864	法人後見事業 864
	日常生活自立支援事業サービス利用料収入	382	250	132	日常生活自立支援事業 382
<b>負担金収入</b>		<b>293</b>	<b>281</b>	<b>12</b>	
	負担金収入	293	281	12	
	負担金収入	293	281	12	法人後見事業 293
<b>経理区分間繰入金収入</b>		<b>360</b>	<b>50</b>	<b>310</b>	
	経理区分間繰入金収入	360	50	310	
	法人運営経理区分繰入金収入	360	50	310	日常生活自立支援事業 10 法人後見事業 50 福祉の啓事業 300
<b>【経常活動収入計(1)】</b>		<b>5,261</b>	<b>7,268</b>	<b>2,007</b>	
<b>【経常活動による支出】</b>					
<b>人件費支出</b>		<b>4,053</b>	<b>5,408</b>	<b>1,355</b>	
	職員俸給	1,243	709	534	
	職員俸給	1,243	709	534	法人後見事業 1,243
	職員諸手当	739	450	289	
	職員諸手当	739	450	289	法人後見事業 739
	非常勤職員給与	1,437	3,491	2,054	
	非常勤職員給与	1,437	3,491	2,054	日常生活自立支援事業 1,437
	退職共済掛金	147	86	61	
	退職共済掛金	147	86	61	日常生活自立支援事業 75 法人後見事業 72
	法定福利費	487	672	185	
	法定福利費	487	672	185	日常生活自立支援事業 195 法人後見事業 292
<b>事務費支出</b>		<b>33</b>	<b>24</b>	<b>9</b>	
	福利厚生費	33	24	9	
	福利厚生費	33	24	9	日常生活自立支援事業 30 法人後見事業 3
<b>事業費支出</b>		<b>1,175</b>	<b>1,836</b>	<b>661</b>	
	諸謝金	74	190	116	
	諸謝金	74	190	116	日常生活自立支援事業 34 法人後見事業 40
	旅費交通費	220	115	105	
	旅費交通費	220	115	105	日常生活自立支援事業 170 法人後見事業 40 福祉の啓事業 10
	消耗品費	170	258	88	

勘定科目		本年度 予算額	前年度 予算額	増減額	説明
大	中小				
	消耗品費	170	258	88	日常生活自立支援事業 70 法人後見事業 50 福祉の啓事業 50
	器具什器費	0	195	195	
	器具什器費	0	195	195	
	印刷製本費	0	179	179	
	印刷製本費	0	179	179	
	車輜費	40	80	40	
	車輜費	40	80	40	日常生活自立支援事業 40
	燃料費	60	72	12	
	燃料費	60	72	12	日常生活自立支援事業 60
	通信運搬費	375	257	118	
	通信運搬費	375	257	118	日常生活自立支援事業 55 法人後見事業 80 福祉の啓事業 240
	手数料	16	0	16	
	手数料	16	0	16	日常生活自立支援事業 16
	保険料	126	117	9	
	保険料	126	117	9	日常生活自立支援事業 114 法人後見事業 12
	賃借料	24	30	6	
	賃借料	24	30	6	日常生活自立支援事業 18 法人後見事業 6
	租税公課	70	230	160	
	租税公課	70	230	160	日常生活自立支援事業 8 法人後見事業 62
	研修費	0	113	113	
	研修費	0	113	113	
<b>【経常活動支出計(2)】</b>		<b>5,261</b>	<b>7,268</b>	<b>2,007</b>	
<b>【経常活動収支差額(3)=(1)-(2)】</b>		<b>0</b>	<b>0</b>	<b>0</b>	
<b>【施設整備等による収入】</b>					
<b>【施設整備等収入計(4)】</b>		<b>0</b>	<b>0</b>	<b>0</b>	
<b>【施設整備等による支出】</b>					
<b>【施設整備等支出計(5)】</b>		<b>0</b>	<b>0</b>	<b>0</b>	
<b>【施設整備等収支差額(6)=(4)-(5)】</b>		<b>0</b>	<b>0</b>	<b>0</b>	
<b>【財務活動による収入】</b>					
<b>【財務活動収入計(7)】</b>		<b>0</b>	<b>0</b>	<b>0</b>	
<b>【財務活動による支出】</b>					
<b>【財務活動支出計(8)】</b>		<b>0</b>	<b>0</b>	<b>0</b>	
<b>【財務活動収支差額(9)=(7)-(8)】</b>		<b>0</b>	<b>0</b>	<b>0</b>	
<b>【予備費(10)】</b>		<b>0</b>	<b>0</b>	<b>0</b>	
<b>【当期資金収支差額合計(11)=(3)+(6)+(9)-(10)】</b>		<b>0</b>	<b>0</b>	<b>0</b>	



勘定科目		本年度 予算額	前年度 予算額	増減額	説明
大	中小				
	<b>【前期末支払資金残高(12)】</b>	0	0	0	
	<b>【当期末支払資金残高(11)+(12)】</b>	0	0	0	

平成24年度

一般会計収支予算書  
指定居宅介護支援事業経理区分

収入総額	11,732千円
支出総額	11,732千円
差 引	0千円

社会福祉法人 笠岡市社会福祉協議会

勘定科目		本年度 予算額	前年度 予算額	増減額	説明
大中小					
<b>【経常活動による収入】</b>					
<b>経常経費補助金収入</b>		<b>3,102</b>	<b>4,005</b>	<b>903</b>	
	市区町村補助金収入	3,102	4,005	903	
	市区町村補助金収入	3,062	0	3,062	居宅介護支援事業 3,062
	人件費補助金収入	0	3,790	3,790	
	交通費補助金収入	40	215	175	居宅介護支援事業 40
<b>受託金収入</b>		<b>880</b>	<b>804</b>	<b>76</b>	
	受託金収入	880	804	76	
	介護予防支援受託金収入	880	804	76	居宅介護支援事業 880
<b>介護保険収入</b>		<b>7,750</b>	<b>6,720</b>	<b>1,030</b>	
	居宅介護支援介護料収入	7,750	6,720	1,030	
	居宅介護支援介護料収入	7,750	6,720	1,030	居宅介護支援事業 7,750
<b>【経常活動収入計(1)】</b>		<b>11,732</b>	<b>11,529</b>	<b>203</b>	

<b>【経常活動による支出】</b>					
<b>人件費支出</b>		<b>10,782</b>	<b>10,414</b>	<b>368</b>	
	職員俸給	3,503	3,613	110	
	職員俸給	3,503	3,613	110	居宅介護支援事業 3,503
	職員諸手当	1,746	1,859	113	
	職員諸手当	1,746	1,859	113	居宅介護支援事業 1,746
	非常勤職員給与	3,857	3,365	492	
	非常勤職員給与	3,857	3,365	492	居宅介護支援事業 3,857
	退職共済掛金	332	308	24	
	退職共済掛金	332	308	24	居宅介護支援事業 332
	法定福利費	1,344	1,269	75	
	法定福利費	1,344	1,269	75	居宅介護支援事業 1,344
<b>事務費支出</b>		<b>69</b>	<b>67</b>	<b>2</b>	
	福利厚生費	69	67	2	
	福利厚生費	69	67	2	居宅介護支援事業 69
<b>事業費支出</b>		<b>881</b>	<b>1,048</b>	<b>167</b>	
	旅費交通費	80	308	228	
	旅費交通費	80	308	228	居宅介護支援事業 80
	消耗品費	120	100	20	
	消耗品費	120	100	20	居宅介護支援事業 120
	器具什器費	95	78	17	
	器具什器費	95	78	17	居宅介護支援事業 95
	車両費	63	50	13	
	車両費	63	50	13	居宅介護支援事業 63
	燃料費	120	96	24	
	燃料費	120	96	24	居宅介護支援事業 120
	通信運搬費	128	132	4	
	通信運搬費	128	132	4	居宅介護支援事業 128
	手数料	4	40	36	
	手数料	4	40	36	居宅介護支援事業 4
	保険料	70	75	5	
	保険料	70	75	5	居宅介護支援事業 70
	賃借料	189	157	32	
	賃借料	189	157	32	居宅介護支援事業 189

勘定科目		本年度 予算額	前年度 予算額	増減額	説明
大	中小				
	租税公課	12	0	12	
	租税公課	12	0	12	居宅介護支援事業 12
	研修費	0	12	12	
	研修費	0	12	12	
<b>【経常活動支出計(2)】</b>		<b>11,732</b>	<b>11,529</b>	<b>203</b>	
<b>【経常活動収支差額(3)=(1)-(2)】</b>		<b>0</b>	<b>0</b>	<b>0</b>	
<b>【施設整備等による収入】</b>					
<b>【施設整備等収入計(4)】</b>		<b>0</b>	<b>0</b>	<b>0</b>	
<b>【施設整備等による支出】</b>					
<b>【施設整備等支出計(5)】</b>		<b>0</b>	<b>0</b>	<b>0</b>	
<b>【施設整備等収支差額(6)=(4)-(5)】</b>		<b>0</b>	<b>0</b>	<b>0</b>	
<b>【財務活動による収入】</b>					
<b>【財務活動収入計(7)】</b>		<b>0</b>	<b>0</b>	<b>0</b>	
<b>【財務活動による支出】</b>					
<b>【財務活動支出計(8)】</b>		<b>0</b>	<b>0</b>	<b>0</b>	
<b>【財務活動収支差額(9)=(7)-(8)】</b>		<b>0</b>	<b>0</b>	<b>0</b>	
<b>【予備費(10)】</b>		<b>0</b>	<b>0</b>	<b>0</b>	
<b>【当期資金収支差額合計 (11)=(3)+(6)+(9)-(10)】</b>		<b>0</b>	<b>0</b>	<b>0</b>	
<b>【前期末支払資金残高(12)】</b>		<b>0</b>	<b>0</b>	<b>0</b>	
<b>【当期末支払資金残高(11)+(12)】</b>		<b>0</b>	<b>0</b>	<b>0</b>	



平成24年度

一般会計収支予算書  
介護予防事業経理区分

収入総額	1,020千円
支出総額	1,020千円
差 引	0千円

社会福祉法人 笠岡市社会福祉協議会

勘定科目		本年度 予算額	前年度 予算額	増減額	説明
大	中小				
<b>【経常活動による収入】</b>					
受託金収入		960	258	702	
	市区町村受託金収入	960	258	702	
	二次予防高齢者事業受託金収入	960	258	702	二次予防高齢者事業 960
経理区分間繰入金収入		60	0	60	
	経理区分間繰入金収入	60	0	60	
	法人運営経理区分繰入金収入	60	0	60	二次予防高齢者事業 60
<b>【経常活動収入計(1)】</b>		<b>1,020</b>	<b>258</b>	<b>762</b>	
<b>【経常活動による支出】</b>					
人件費支出		813	231	582	
	非常勤職員給与	706	202	504	
	非常勤職員給与	706	202	504	二次予防高齢者事業 706
	法定福利費	107	29	78	
	法定福利費	107	29	78	二次予防高齢者事業 107
事務費支出		2	0	2	
	福利厚生費	2	0	2	
	福利厚生費	2	0	2	二次予防高齢者事業 2
事業費支出		205	27	178	
	消耗品費	12	6	6	
	消耗品費	12	6	6	二次予防高齢者事業 12
	車両費	21	0	21	
	車両費	21	0	21	二次予防高齢者事業 21
	燃料費	60	15	45	
	燃料費	60	15	45	二次予防高齢者事業 60
	通信運搬費	24	6	18	
	通信運搬費	24	6	18	二次予防高齢者事業 24
	保険料	44	0	44	
	保険料	44	0	44	二次予防高齢者事業 44
	租税公課	44	0	44	
	租税公課	44	0	44	二次予防高齢者事業 44
<b>【経常活動支出計(2)】</b>		<b>1,020</b>	<b>258</b>	<b>762</b>	
<b>【経常活動収支差額(3)=(1)-(2)】</b>		<b>0</b>	<b>0</b>	<b>0</b>	
<b>【施設整備等による収入】</b>					
<b>【施設整備等収入計(4)】</b>		<b>0</b>	<b>0</b>	<b>0</b>	
<b>【施設整備等による支出】</b>					
<b>【施設整備等支出計(5)】</b>		<b>0</b>	<b>0</b>	<b>0</b>	
<b>【施設整備等収支差額(6)=(4)-(5)】</b>		<b>0</b>	<b>0</b>	<b>0</b>	
<b>【財務活動による収入】</b>					
<b>【財務活動収入計(7)】</b>		<b>0</b>	<b>0</b>	<b>0</b>	
<b>【財務活動による支出】</b>					
<b>【財務活動支出計(8)】</b>		<b>0</b>	<b>0</b>	<b>0</b>	
<b>【財務活動収支差額(9)=(7)-(8)】</b>		<b>0</b>	<b>0</b>	<b>0</b>	
<b>【予備費(10)】</b>		<b>0</b>	<b>0</b>	<b>0</b>	

勘定科目		本年度 予算額	前年度 予算額	増減額	説明
大	中小				
<b>【当期資金収支差額合計 (11)=(3)+(6)+(9)-(10)】</b>		0	0	0	
<b>【前期末支払資金残高(12)】</b>		0	0	0	
<b>【当期末支払資金残高(11)+(12)】</b>		0	0	0	





平成24年度

一般会計収支予算書  
地域包括支援センター事業経理区分

収入総額	115,790千円
支出総額	115,790千円
差 引	0千円

社会福祉法人 笠岡市社会福祉協議会

勘定科目		本年度 予算額	前年度 予算額	増減額	説明
大中小					
<b>【経常活動による収入】</b>					
受託金収入		83,340	81,032	2,308	
	市区町村受託金収入	83,340	81,032	2,308	
	市区町村受託金収入	1,050	1,298	248	その他事業 1,050
	地域包括支援センター受託金収入	82,290	79,734	2,556	包括的支援事業 75,080 介護予防高齢者施策 高齢者実態把握事業 7,210
事業収入		50	50	0	
	手数料収入	50	50	0	
	住宅改修理由書作成手数料収入	50	50	0	介護予防支援事業 50
介護保険収入		32,400	32,400	0	
	居宅介護支援介護料収入	32,400	32,400	0	
	介護予防支援介護料収入	32,400	32,400	0	介護予防支援事業 32,400
<b>【経常活動収入計(1)】</b>		<b>115,790</b>	<b>113,482</b>	<b>2,308</b>	

<b>【経常活動による支出】</b>					
人件費支出		100,456	97,902	2,554	
	職員俸給	23,864	20,729	3,135	
	職員俸給	23,864	20,729	3,135	包括的支援事業 20,805 介護予防支援事業 305 介護予防高齢者施策 高齢者実態把握事業 2,754
	職員諸手当	11,819	11,215	604	
	職員諸手当	11,819	11,215	604	包括的支援事業 10,318 介護予防支援事業 28 介護予防高齢者施策 高齢者実態把握事業 1,473
	非常勤職員給与	49,111	51,133	2,022	
	非常勤職員給与	49,111	51,133	2,022	包括的支援事業 26,856 介護予防支援事業 20,114 介護予防高齢者施策 高齢者実態把握事業 1,489 その他事業 652
	退職共済掛金	2,962	2,732	230	
	退職共済掛金	2,962	2,732	230	包括的支援事業 1,946 介護予防支援事業 756 介護予防高齢者施策 高齢者実態把握事業 224 その他事業 36
	法定福利費	12,700	12,093	607	
	法定福利費	12,700	12,093	607	包括的支援事業 8,656 介護予防支援事業 3,102 介護予防高齢者施策 高齢者実態把握事業 848 その他事業 94
事務費支出		855	848	7	
	福利厚生費	855	848	7	
	福利厚生費	855	848	7	包括的支援事業 624

勘定科目		本年度 予算額	前年度 予算額	増減額	説明
大	中小				
					介護予防支援事業 193 介護予防高齢者施策 高齢者実態把握事業 9 その他事業 29
<b>事業費支出</b>		<b>12,866</b>	<b>13,024</b>	<b>158</b>	
	諸謝金	966	859	107	
	諸謝金	966	859	107	包括的支援事業 939 介護予防支援事業 27
	旅費交通費	471	676	205	
	旅費交通費	471	676	205	包括的支援事業 293 介護予防支援事業 108 介護予防高齢者施策 高齢者実態把握事業 70
	消耗品費	1,604	1,687	83	
	消耗品費	1,604	1,687	83	包括的支援事業 1,389 介護予防支援事業 200 その他事業 15
	器具什器費	500	307	193	
	器具什器費	500	307	193	包括的支援事業 300 介護予防支援事業 200
	印刷製本費	174	30	144	
	印刷製本費	174	30	144	その他事業 174
	車輜費	541	429	112	
	車輜費	541	429	112	包括的支援事業 481 介護予防支援事業 60
	燃料費	960	840	120	
	燃料費	960	840	120	包括的支援事業 800 介護予防支援事業 160
	通信運搬費	1,281	1,423	142	
	通信運搬費	1,281	1,423	142	包括的支援事業 1,083 介護予防支援事業 198
	手数料	143	143	0	
	手数料	143	143	0	包括的支援事業 35 介護予防支援事業 108
	保険料	95	76	19	
	保険料	95	76	19	包括的支援事業 76 介護予防支援事業 19
	賃借料	262	262	0	
	賃借料	262	262	0	包括的支援事業 196 介護予防支援事業 66
	租税公課	519	669	150	
	租税公課	519	669	150	包括的支援事業 117 介護予防支援事業 9 介護予防高齢者施策 高齢者実態把握事業 343 その他事業 50
	研修費	175	184	9	

勘定科目		本年度 予算額	前年度 予算額	増減額	説明
大	中小				
	研修費	175	184	9	包括的支援事業 151 介護予防支援事業 24
	雑費	15	39	24	
	雑費	15	39	24	包括的支援事業 15
	業務委託費	5,160	5,400	240	
	業務委託費	5,160	5,400	240	介護予防支援事業 5,160
	<b>経理区分間繰入金支出</b>	<b>1,613</b>	<b>1,708</b>	<b>95</b>	
	経理区分間繰入金支出	1,613	1,708	95	
	法人運営経理区分繰入金支出	1,613	1,708	95	介護予防支援事業 1,613
	<b>【経常活動支出計(2)】</b>	<b>115,790</b>	<b>113,482</b>	<b>2,308</b>	
	<b>【経常活動収支差額(3)=(1)-(2)】</b>	<b>0</b>	<b>0</b>	<b>0</b>	
	<b>【施設整備等による収入】</b>				
	<b>【施設整備等収入計(4)】</b>	<b>0</b>	<b>0</b>	<b>0</b>	
	<b>【施設整備等による支出】</b>				
	<b>【施設整備等支出計(5)】</b>	<b>0</b>	<b>0</b>	<b>0</b>	
	<b>【施設整備等収支差額(6)=(4)-(5)】</b>	<b>0</b>	<b>0</b>	<b>0</b>	
	<b>【財務活動による収入】</b>				
	<b>【財務活動収入計(7)】</b>	<b>0</b>	<b>0</b>	<b>0</b>	
	<b>【財務活動による支出】</b>				
	<b>【財務活動支出計(8)】</b>	<b>0</b>	<b>0</b>	<b>0</b>	
	<b>【財務活動収支差額(9)=(7)-(8)】</b>	<b>0</b>	<b>0</b>	<b>0</b>	
	<b>【予備費(10)】</b>	<b>0</b>	<b>0</b>	<b>0</b>	
	<b>【当期資金収支差額合計 (11)=(3)+(6)+(9)-(10)】</b>	<b>0</b>	<b>0</b>	<b>0</b>	
	<b>【前期末支払資金残高(12)】</b>	<b>0</b>	<b>0</b>	<b>0</b>	
	<b>【当期末支払資金残高(11)+(12)】</b>	<b>0</b>	<b>0</b>	<b>0</b>	

平成24年度

一般会計収支予算書  
福祉有償運送事業経理区分

収入総額	1,335千円
支出総額	1,335千円
差 引	0千円

社会福祉法人 笠岡市社会福祉協議会

勘定科目		本年度 予算額	前年度 予算額	増減額	説明
大中小					
<b>【経常活動による収入】</b>					
受託金収入		700	66	634	
	市区町村受託金収入	700	66	634	
	市区町村受託金収入	700	66	634	福祉有償運送事業 700
事業収入		150	180	30	
	利用料収入	150	180	30	
	利用料収入	150	180	30	福祉有償運送事業 150
経理区分間繰入金収入		485	915	430	
	経理区分間繰入金収入	485	915	430	
	法人運営経理区分繰入金収入	485	915	430	福祉有償運送事業 485
<b>【経常活動収入計(1)】</b>		<b>1,335</b>	<b>1,161</b>	<b>174</b>	
<b>【経常活動による支出】</b>					
人件費支出		939	984	45	
	非常勤職員給与	775	827	52	
	非常勤職員給与	775	827	52	福祉有償運送事業 775
	退職共済掛金	35	20	15	
	退職共済掛金	35	20	15	福祉有償運送事業 35
	法定福利費	129	137	8	
	法定福利費	129	137	8	福祉有償運送事業 129
事務費支出		2	1	1	
	福利厚生費	2	1	1	
	福利厚生費	2	1	1	福祉有償運送事業 2
事業費支出		394	176	218	
	旅費交通費	0	5	5	
	旅費交通費	0	5	5	
	消耗品費	20	12	8	
	消耗品費	20	12	8	福祉有償運送事業 20
	車両費	65	10	55	
	車両費	65	10	55	福祉有償運送事業 65
	燃料費	144	60	84	
	燃料費	144	60	84	福祉有償運送事業 144
	通信運搬費	12	12	0	
	通信運搬費	12	12	0	福祉有償運送事業 12
	保険料	80	61	19	
	保険料	80	61	19	福祉有償運送事業 80
	租税公課	53	0	53	
	租税公課	53	0	53	福祉有償運送事業 53
	研修費	20	16	4	
	研修費	20	16	4	福祉有償運送事業 20
<b>【経常活動支出計(2)】</b>		<b>1,335</b>	<b>1,161</b>	<b>174</b>	
<b>【経常活動収支差額(3)=(1)-(2)】</b>		<b>0</b>	<b>0</b>	<b>0</b>	
<b>【施設整備等による収入】</b>					
<b>【施設整備等収入計(4)】</b>		<b>0</b>	<b>0</b>	<b>0</b>	
<b>【施設整備等による支出】</b>					
<b>【施設整備等支出計(5)】</b>		<b>0</b>	<b>0</b>	<b>0</b>	

勘定科目		本年度 予算額	前年度 予算額	増減額	説明
大	中小				
【施設整備等収支差額(6)=(4)-(5)】		0	0	0	
【財務活動による収入】					
【財務活動収入計(7)】		0	0	0	
【財務活動による支出】					
【財務活動支出計(8)】		0	0	0	
【財務活動収支差額(9)=(7)-(8)】		0	0	0	
【予備費(10)】		0	0	0	
【当期資金収支差額合計 (11)=(3)+(6)+(9)-(10)】		0	0	0	
【前期末支払資金残高(12)】		0	0	0	
【当期末支払資金残高(11)+(12)】		0	0	0	





平成24年度

一般会計収支予算書  
訪問介護事業経理区分

収入総額	35,514千円
支出総額	35,514千円
差 引	0千円

社会福祉法人 笠岡市社会福祉協議会

勘定科目		本年度 予算額	前年度 予算額	増減額	説明
大中小					
<b>【経常活動による収入】</b>					
<b>経常経費補助金収入</b>		<b>11,794</b>	<b>11,258</b>	<b>536</b>	
	市区町村補助金収入	11,794	11,258	536	
	市区町村補助金収入	9,564	9,097	467	訪問介護事業 8,899 障害者ヘルパー 665
	交通費補助金収入	2,230	2,161	69	訪問介護事業 2,100 障害者ヘルパー 130
<b>受託金収入</b>		<b>0</b>	<b>5,145</b>	<b>5,145</b>	
	市区町村受託金収入	0	5,145	5,145	
	市区町村受託金収入	0	5,145	5,145	
<b>介護保険収入</b>		<b>20,780</b>	<b>23,000</b>	<b>2,220</b>	
	居宅介護料収入	20,780	23,000	2,220	
	介護報酬収入	13,500	13,500	0	訪問介護事業 13,500
	介護利用者負担金収入	1,330	1,500	170	訪問介護事業 1,330
	介護予防報酬収入	5,500	7,200	1,700	訪問介護事業 5,500
	介護予防利用者負担金収入	450	800	350	訪問介護事業 450
<b>自立支援費等収入</b>		<b>2,940</b>	<b>4,000</b>	<b>1,060</b>	
	介護給付費収入	2,940	4,000	1,060	
	介護給付費収入	2,940	4,000	1,060	障害者ヘルパー 2,940
<b>【経常活動収入計(1)】</b>		<b>35,514</b>	<b>43,403</b>	<b>7,889</b>	

<b>【経常活動による支出】</b>					
<b>人件費支出</b>		<b>30,268</b>	<b>38,375</b>	<b>8,107</b>	
	職員俸給	430	502	72	
	職員俸給	430	502	72	訪問介護事業 430
	職員諸手当	61	82	21	
	職員諸手当	61	82	21	訪問介護事業 61
	非常勤職員給与	26,485	32,728	6,243	
	非常勤職員給与	26,485	32,728	6,243	訪問介護事業 23,396 障害者ヘルパー 3,089
	退職共済掛金	144	26	118	
	退職共済掛金	144	26	118	訪問介護事業 144
	法定福利費	3,148	5,037	1,889	
	法定福利費	3,148	5,037	1,889	訪問介護事業 2,805 障害者ヘルパー 343
<b>事務費支出</b>		<b>233</b>	<b>258</b>	<b>25</b>	
	福利厚生費	233	258	25	
	福利厚生費	233	258	25	訪問介護事業 202 障害者ヘルパー 31
<b>事業費支出</b>		<b>5,013</b>	<b>4,767</b>	<b>246</b>	
	旅費交通費	2,900	2,848	52	
	旅費交通費	2,900	2,848	52	訪問介護事業 2,700 障害者ヘルパー 200
	消耗品費	480	560	80	
	消耗品費	480	560	80	訪問介護事業 480
	水道光熱費(光熱水費)	60	0	60	
	水道光熱費(光熱水費)	60	0	60	訪問介護事業 60
	燃料費	253	190	63	

勘定科目		本年度 予算額	前年度 予算額	増減額	説明
大	中小				
	燃料費	253	190	63	訪問介護事業 240 障害者ヘルパー 13
	修繕費	100	100	0	
	修繕費	100	100	0	訪問介護事業 100
	通信運搬費	219	135	84	
	通信運搬費	219	135	84	訪問介護事業 204 障害者ヘルパー 15
	手数料	144	55	89	
	手数料	144	55	89	訪問介護事業 128 障害者ヘルパー 16
	保険料	308	265	43	
	保険料	308	265	43	訪問介護事業 293 障害者ヘルパー 15
	賃借料	506	30	476	
	賃借料	506	30	476	訪問介護事業 506
	租税公課	0	245	245	
	租税公課	0	245	245	
	研修費	43	229	186	
	研修費	43	229	186	訪問介護事業 30 障害者ヘルパー 13
	業務委託費	0	100	100	
	業務委託費	0	100	100	
	負担金	0	10	10	
	負担金	0	10	10	
<b>【経常活動支出計(2)】</b>		<b>35,514</b>	<b>43,400</b>	<b>7,886</b>	
<b>【経常活動収支差額(3)=(1)-(2)】</b>		<b>0</b>	<b>3</b>	<b>3</b>	
<b>【施設整備等による収入】</b>					
<b>【施設整備等収入計(4)】</b>		<b>0</b>	<b>0</b>	<b>0</b>	
<b>【施設整備等による支出】</b>					
<b>【施設整備等支出計(5)】</b>		<b>0</b>	<b>0</b>	<b>0</b>	
<b>【施設整備等収支差額(6)=(4)-(5)】</b>		<b>0</b>	<b>0</b>	<b>0</b>	
<b>【財務活動による収入】</b>					
<b>【財務活動収入計(7)】</b>		<b>0</b>	<b>0</b>	<b>0</b>	
<b>【財務活動による支出】</b>					
<b>【財務活動支出計(8)】</b>		<b>0</b>	<b>0</b>	<b>0</b>	
<b>【財務活動収支差額(9)=(7)-(8)】</b>		<b>0</b>	<b>0</b>	<b>0</b>	
<b>【予備費(10)】</b>		<b>0</b>	<b>0</b>	<b>0</b>	
<b>【当期資金収支差額合計(11)=(3)+(6)+(9)-(10)】</b>		<b>0</b>	<b>3</b>	<b>3</b>	
<b>【前期末支払資金残高(12)】</b>		<b>0</b>	<b>0</b>	<b>0</b>	
<b>【当期末支払資金残高(11)+(12)】</b>		<b>0</b>	<b>3</b>	<b>3</b>	



平成24年度

## 老人福祉センター特別会計収支予算書

収入総額	11,020千円
支出総額	11,020千円
差 引	0千円

社会福祉法人 笠岡市社会福祉協議会

勘定科目		本年度 予算額	前年度 予算額	増減額	説明
大中小					
<b>【経常活動による収入】</b>					
管理委託料収入		10,720	10,000	720	
	管理委託料収入	10,720	10,000	720	
	管理委託料収入	10,720	10,000	720	
利用料収入		27	40	13	
	利用料収入	27	40	13	
	利用料収入	27	40	13	
雑収入		73	52	21	
	雑収入	73	52	21	
	雑収入	73	52	21	
会計単位間繰入金収入		200	10	190	
	一般会計繰入金収入	200	10	190	
	法人運営経理区分繰入金収入	200	10	190	
<b>【経常活動収入計(1)】</b>		<b>11,020</b>	<b>10,102</b>	<b>918</b>	
<b>【経常活動による支出】</b>					
人件費		3,818	3,818	0	
	人件費	3,818	3,818	0	
	人件費	3,818	3,818	0	
事業費		7,192	6,274	918	
施設管理諸費		6,757	6,055	702	
	燃料費	1,821	1,250	571	
	通信運搬費	78	100	22	
	光熱水費	2,624	2,425	199	
	修繕費	250	250	0	
	器具什器費	40	60	20	
	保険料	106	101	5	
	雑費	115	126	11	
	業務委託費	1,713	1,711	2	
	手数料	10	32	22	
車両費		214	198	16	
	車両維持費	182	160	22	
	租税公課	32	38	6	
租税公課		221	21	200	
	租税公課	221	21	200	
会計単位間繰入金支出		10	10	0	
	一般会計繰入金支出	10	10	0	
	法人運営経理区分繰入金支出	10	10	0	
<b>【経常活動支出計(2)】</b>		<b>11,020</b>	<b>10,102</b>	<b>918</b>	
<b>【経常活動収支差額(3)=(1)-(2)】</b>		<b>0</b>	<b>0</b>	<b>0</b>	
<b>【施設整備等による収入】</b>					
<b>【施設整備等収入計(4)】</b>		<b>0</b>	<b>0</b>	<b>0</b>	
<b>【施設整備等による支出】</b>					
<b>【施設整備等支出計(5)】</b>		<b>0</b>	<b>0</b>	<b>0</b>	
<b>【施設整備等収支差額(6)=(4)-(5)】</b>		<b>0</b>	<b>0</b>	<b>0</b>	

勘定科目		本年度 予算額	前年度 予算額	増減額	説明
大	中小				
【財務活動による収入】					
【財務活動収入計(7)】		0	0	0	
【財務活動による支出】					
【財務活動支出計(8)】		0	0	0	
【財務活動収支差額(9)=(7)-(8)】		0	0	0	
【予備費(10)】		0	0	0	
【当期資金収支差額合計 (11)=(3)+(6)+(9)-(10)】		0	0	0	
【前期末支払資金残高(12)】		0	0	0	
【当期末支払資金残高(11)+(12)】		0	0	0	





平成24年度

## 入学支度資金貸付金特別会計収支予算書

収入総額	1,134千円
支出総額	1,134千円
差 引	0千円

社会福祉法人 笠岡市社会福祉協議会

勘定科目	本年度 予算額	前年度 予算額	増減額	説明
大中小				
<b>【経常活動による収入】</b>				
貸付事業収入	125	250	125	
償還金収入	125	250	125	
入学支度資金貸付償還金収入	125	250	125	
雑収入	9	9	0	
雑収入	9	9	0	
雑収入	9	9	0	
<b>【経常活動収入計(1)】</b>	<b>134</b>	<b>259</b>	<b>125</b>	
<b>【経常活動による支出】</b>				
貸付事業支出	1,000	1,000	0	
貸付金支出	1,000	1,000	0	
入学支度資金貸付金支出	1,000	1,000	0	
<b>【経常活動支出計(2)】</b>	<b>1,000</b>	<b>1,000</b>	<b>0</b>	
<b>【経常活動収支差額(3)=(1)-(2)】</b>	<b>866</b>	<b>741</b>	<b>125</b>	
<b>【施設整備等による収入】</b>				
<b>【施設整備等収入計(4)】</b>	<b>0</b>	<b>0</b>	<b>0</b>	
<b>【施設整備等による支出】</b>				
<b>【施設整備等支出計(5)】</b>	<b>0</b>	<b>0</b>	<b>0</b>	
<b>【施設整備等収支差額(6)=(4)-(5)】</b>	<b>0</b>	<b>0</b>	<b>0</b>	
<b>【財務活動による収入】</b>				
積立預金取崩収入	1,000	1,000	0	
入学支度資金貸付基金取崩収入	1,000	1,000	0	
入学支度資金貸付基金取崩収入	1,000	1,000	0	
<b>【財務活動収入計(7)】</b>	<b>1,000</b>	<b>1,000</b>	<b>0</b>	
<b>【財務活動による支出】</b>				
積立預金積立支出〔積立預金支出〕	134	259	125	
入学支度資金貸付基金積立預金積立支出	134	259	125	
入学支度資金貸付基金積立預金積立支出	134	259	125	
<b>【財務活動支出計(8)】</b>	<b>134</b>	<b>259</b>	<b>125</b>	
<b>【財務活動収支差額(9)=(7)-(8)】</b>	<b>866</b>	<b>741</b>	<b>125</b>	
<b>【予備費(10)】</b>	<b>0</b>	<b>0</b>	<b>0</b>	
<b>【当期資金収支差額合計(11)=(3)+(6)+(9)-(10)】</b>	<b>0</b>	<b>0</b>	<b>0</b>	
<b>【前期末支払資金残高(12)】</b>	<b>0</b>	<b>0</b>	<b>0</b>	
<b>【当期末支払資金残高(11)+(12)】</b>	<b>0</b>	<b>0</b>	<b>0</b>	

平成24年度

## 白梅賞顕彰事業特別会計収支予算書

収入総額	304千円
支出総額	304千円
差 引	0千円

社会福祉法人 笠岡市社会福祉協議会

勘定科目	本年度 予算額	前年度 予算額	増減額	説明
大中小				
<b>【経常活動による収入】</b>				
利息収入	4	4	0	
利息収入	4	4	0	
利息収入	4	4	0	
<b>【経常活動収入計(1)】</b>	<b>4</b>	<b>4</b>	<b>0</b>	
<b>【経常活動による支出】</b>				
表彰費	300	300	0	
表彰費	300	300	0	
白梅賞表彰費	300	300	0	
<b>【経常活動支出計(2)】</b>	<b>300</b>	<b>300</b>	<b>0</b>	
<b>【経常活動収支差額(3)=(1)-(2)】</b>	<b>296</b>	<b>296</b>	<b>0</b>	
<b>【施設整備等による収入】</b>				
<b>【施設整備等収入計(4)】</b>	<b>0</b>	<b>0</b>	<b>0</b>	
<b>【施設整備等による支出】</b>				
<b>【施設整備等支出計(5)】</b>	<b>0</b>	<b>0</b>	<b>0</b>	
<b>【施設整備等収支差額(6)=(4)-(5)】</b>	<b>0</b>	<b>0</b>	<b>0</b>	
<b>【財務活動による収入】</b>				
積立預金取崩収入	300	300	0	
白梅賞基金取崩収入	300	300	0	
白梅賞基金取崩収入	300	300	0	
<b>【財務活動収入計(7)】</b>	<b>300</b>	<b>300</b>	<b>0</b>	
<b>【財務活動による支出】</b>				
積立預金積立支出〔積立預金支出〕	4	4	0	
白梅賞基金積立支出	4	4	0	
白梅賞基金積立支出	4	4	0	
<b>【財務活動支出計(8)】</b>	<b>4</b>	<b>4</b>	<b>0</b>	
<b>【財務活動収支差額(9)=(7)-(8)】</b>	<b>296</b>	<b>296</b>	<b>0</b>	
<b>【予備費(10)】</b>	<b>0</b>	<b>0</b>	<b>0</b>	
<b>【当期資金収支差額合計 (11)=(3)+(6)+(9)-(10)】</b>	<b>0</b>	<b>0</b>	<b>0</b>	
<b>【前期末支払資金残高(12)】</b>	<b>0</b>	<b>0</b>	<b>0</b>	
<b>【当期末支払資金残高(11)+(12)】</b>	<b>0</b>	<b>0</b>	<b>0</b>	

平成24年度

## 笠岡市保健センター特別会計収支予算書

収入総額	16,378千円
支出総額	16,378千円
差 引	0千円

社会福祉法人 笠岡市社会福祉協議会

勘定科目		本年度 予算額	前年度 予算額	増減額	説明
大	中小				
<b>【経常活動による収入】</b>					
管理委託料収入		15,076	15,076	0	
	管理委託料収入	15,076	15,076	0	
	管理委託料収入	15,076	15,076	0	
利用料収入		1,200	1,200	0	
	利用料収入	1,200	1,200	0	
	利用料収入	1,200	1,200	0	
雑収入		2	2	0	
	雑収入	2	2	0	
	雑収入	2	2	0	
会計単位間繰入金収入		100	200	100	
	一般会計繰入金収入	100	200	100	
	法人運営経理区分繰入金収入	100	200	100	
<b>【経常活動収入計(1)】</b>		<b>16,378</b>	<b>16,478</b>	<b>100</b>	
<b>【経常活動による支出】</b>					
人件費支出		3,935	3,935	0	
	人件費	3,935	3,935	0	
	人件費	3,935	3,935	0	
事業費		12,443	12,543	100	
	施設管理諸費	12,181	12,281	100	
	燃料費	36	36	0	
	通信運搬費	53	93	40	
	光熱水費	5,350	5,450	100	
	修繕費	200	200	0	
	消耗品費	120	120	0	
	業務委託費	6,305	6,265	40	
	賃借料	21	21	0	
	保険料	96	96	0	
	手数料	30	30	0	
	手数料	30	30	0	
	租税公課	232	232	0	
	租税公課	232	232	0	
<b>【経常活動支出計(2)】</b>		<b>16,378</b>	<b>16,478</b>	<b>100</b>	
<b>【経常活動収支差額(3)=(1)-(2)】</b>		<b>0</b>	<b>0</b>	<b>0</b>	
<b>【施設整備等による収入】</b>					
<b>【施設整備等収入計(4)】</b>		<b>0</b>	<b>0</b>	<b>0</b>	
<b>【施設整備等による支出】</b>					
<b>【施設整備等支出計(5)】</b>		<b>0</b>	<b>0</b>	<b>0</b>	
<b>【施設整備等収支差額(6)=(4)-(5)】</b>		<b>0</b>	<b>0</b>	<b>0</b>	
<b>【財務活動による収入】</b>					
<b>【財務活動収入計(7)】</b>		<b>0</b>	<b>0</b>	<b>0</b>	
<b>【財務活動による支出】</b>					
<b>【財務活動支出計(8)】</b>		<b>0</b>	<b>0</b>	<b>0</b>	

勘定科目		本年度 予算額	前年度 予算額	増減額	説明
大	中小				
<b>【財務活動収支差額(9)=(7)-(8)】</b>		0	0	0	
<b>【予備費(10)】</b>		0	0	0	
<b>【当期資金収支差額合計 (11)=(3)+(6)+(9)-(10)】</b>		0	0	0	
<b>【前期末支払資金残高(12)】</b>		0	0	0	
<b>【当期末支払資金残高(11)+(12)】</b>		0	0	0	





平成24年度

労働者福祉セツタ・勤労青少年ホーム特別会計収支予算書

収入総額	12,910千円
支出総額	12,910千円
差 引	0千円

社会福祉法人 笠岡市社会福祉協議会

勘定科目	本年度 予算額	前年度 予算額	増減額	説明
大中小				
<b>【経常活動による収入】</b>				
<b>受託金収入</b>	<b>11,950</b>	<b>0</b>	<b>11,950</b>	
市区町村受託金収入	11,950	0	11,950	
市区町村受託金収入	11,950	0	11,950	
<b>利用料収入</b>	<b>850</b>	<b>0</b>	<b>850</b>	
利用料収入	850	0	850	
利用料収入	850	0	850	
<b>雑収入</b>	<b>10</b>	<b>0</b>	<b>10</b>	
雑収入	10	0	10	
雑収入	10	0	10	
<b>会計単位間繰入金収入</b>	<b>100</b>	<b>0</b>	<b>100</b>	
一般会計繰入金収入	100	0	100	
法人運営経理区分繰入金収入	100	0	100	
<b>【経常活動収入計(1)】</b>	<b>12,910</b>	<b>0</b>	<b>12,910</b>	

<b>【経常活動による支出】</b>				
<b>人件費支出</b>	<b>6,357</b>	<b>0</b>	<b>6,357</b>	
職員俸給	1,084	0	1,084	
職員俸給	1,084	0	1,084	
職員諸手当	120	0	120	
職員諸手当	120	0	120	
非常勤職員給与	4,197	0	4,197	
非常勤職員給与	4,197	0	4,197	
退職共済掛金	216	0	216	
退職共済掛金	216	0	216	
法定福利費	740	0	740	
法定福利費	740	0	740	
<b>事務費支出</b>	<b>31</b>	<b>0</b>	<b>31</b>	
福利厚生費	31	0	31	
福利厚生費	31	0	31	
<b>事業費支出</b>	<b>6,512</b>	<b>0</b>	<b>6,512</b>	
諸謝金	1,430	0	1,430	
諸謝金	1,430	0	1,430	
消耗品費	230	0	230	
消耗品費	230	0	230	
水道光熱費(光熱水費)	1,550	0	1,550	
水道光熱費(光熱水費)	1,550	0	1,550	
燃料費	700	0	700	
燃料費	700	0	700	
修繕費	300	0	300	
修繕費	300	0	300	
通信運搬費	70	0	70	
通信運搬費	70	0	70	
業務委託費	1,602	0	1,602	
業務委託費	1,602	0	1,602	
手数料	10	0	10	
手数料	10	0	10	
保険料	100	0	100	

勘定科目		本年度 予算額	前年度 予算額	増減額	説明
大	中小				
	保険料	100	0	100	
	賃借料	60	0	60	
	賃借料	60	0	60	
	租税公課	420	0	420	
	租税公課	420	0	420	
	材料費	40	0	40	
	材料費	40	0	40	
	<b>負担金支出</b>	<b>10</b>	<b>0</b>	<b>10</b>	
	負担金支出	10	0	10	
	負担金支出	10	0	10	
	<b>【経常活動支出計(2)】</b>	<b>12,910</b>	<b>0</b>	<b>12,910</b>	
	<b>【経常活動収支差額(3)=(1)-(2)】</b>	<b>0</b>	<b>0</b>	<b>0</b>	
	<b>【施設整備等による収入】</b>				
	<b>【施設整備等収入計(4)】</b>	<b>0</b>	<b>0</b>	<b>0</b>	
	<b>【施設整備等による支出】</b>				
	<b>【施設整備等支出計(5)】</b>	<b>0</b>	<b>0</b>	<b>0</b>	
	<b>【施設整備等収支差額(6)=(4)-(5)】</b>	<b>0</b>	<b>0</b>	<b>0</b>	
	<b>【財務活動による収入】</b>				
	<b>【財務活動収入計(7)】</b>	<b>0</b>	<b>0</b>	<b>0</b>	
	<b>【財務活動による支出】</b>				
	<b>【財務活動支出計(8)】</b>	<b>0</b>	<b>0</b>	<b>0</b>	
	<b>【財務活動収支差額(9)=(7)-(8)】</b>	<b>0</b>	<b>0</b>	<b>0</b>	
	<b>【予備費(10)】</b>	<b>0</b>	<b>0</b>	<b>0</b>	
	<b>【当期資金収支差額合計 (11)=(3)+(6)+(9)-(10)】</b>	<b>0</b>	<b>0</b>	<b>0</b>	
	<b>【前期末支払資金残高(12)】</b>	<b>0</b>	<b>0</b>	<b>0</b>	
	<b>【当期末支払資金残高(11)+(12)】</b>	<b>0</b>	<b>0</b>	<b>0</b>	